



# Lo shock del Covid-19

Fedele De Novellis

CNEL 15 aprile 2020

**Congiunturaref.**

PERIODICO DI ANALISI E PREVISIONE

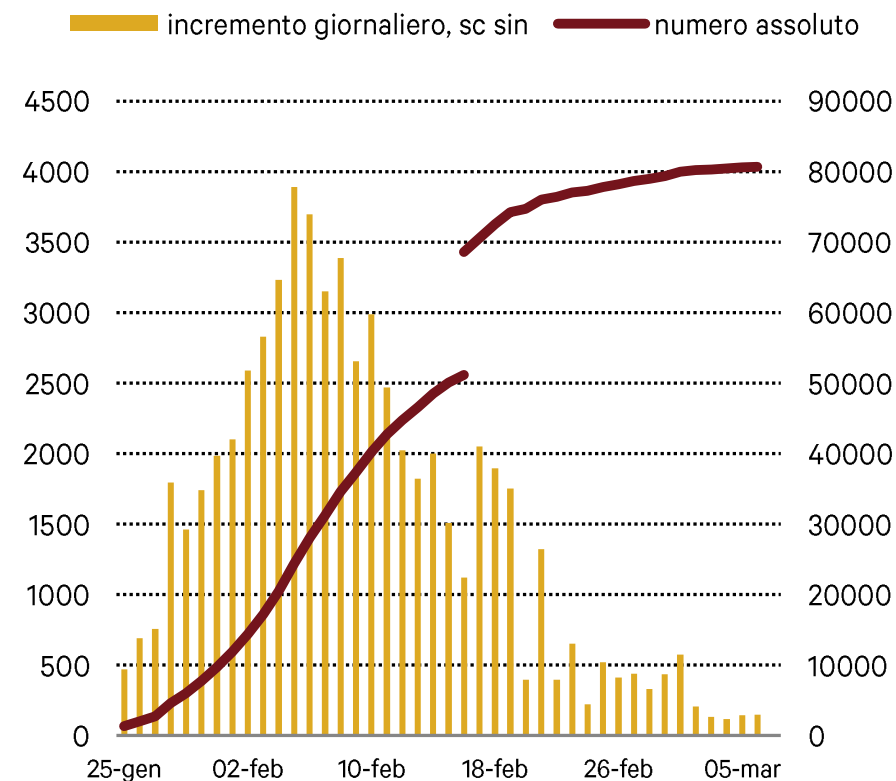
## Lo shock del coronavirus scoppia in Cina

La crisi economica innescata dal Covid-19 interviene negli ultimi giorni di gennaio con l'annuncio dei primi casi da parte della Cina

Viene inizialmente considerata una crisi locale e destinata ad avere effetti limitati territorialmente e temporalmente (esperienza di altri virus, come Sars, Mers, Ebola, Hiv)

Effetti iniziali a livello globale soprattutto attraverso interazioni via catene globali del valore, circoscritti quindi al settore manifatturiero

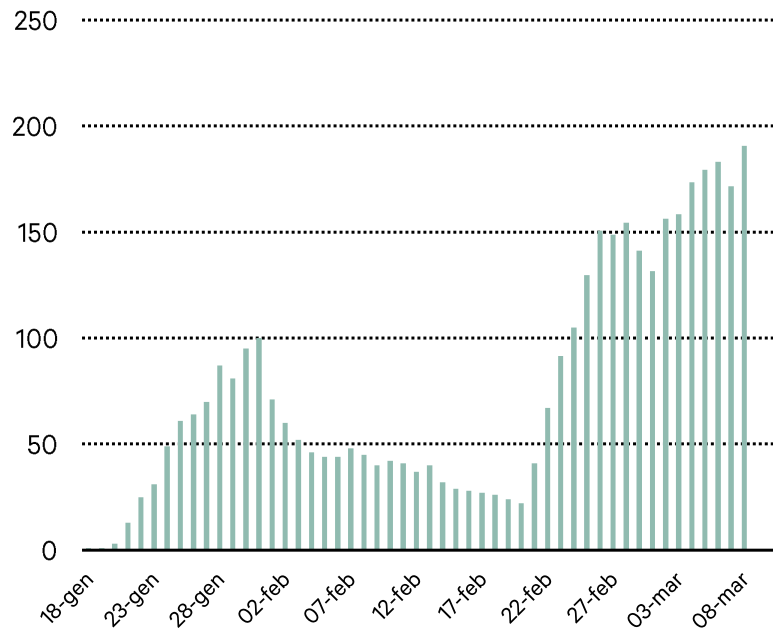
Evoluzione del numero di casi di coronavirus registrati in Cina



Sino al 16 febbraio lo stock si riferisce ai casi confermati da esami di laboratorio; dal 17 include anche casi diagnosticati clinicamente; i flussi nei giorni successivi risentono del fatto che alcuni casi diagnosticati non sono poi confermati dagli esami

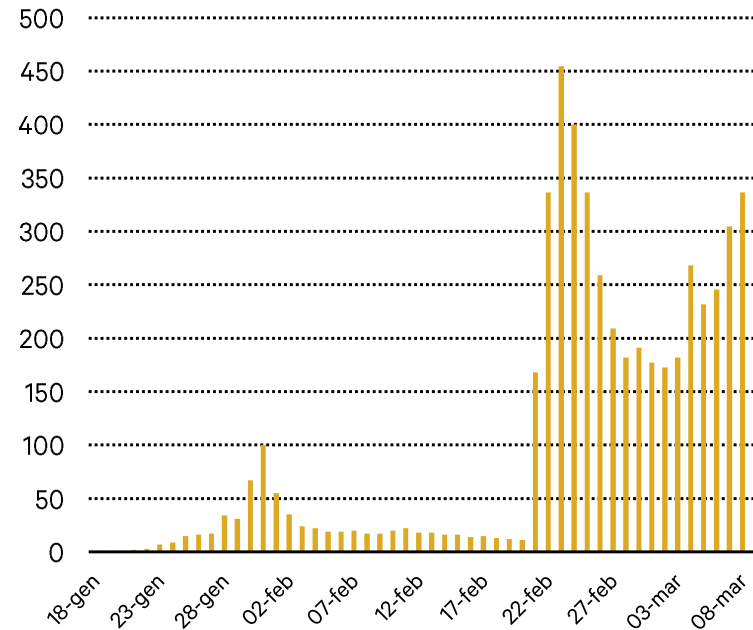
# Nelle economie occidentali la crisi del Covid-19 arriva un mese dopo, il 22 febbraio...

Frequenza delle ricerche su google del termine coronavirus nel mondo



Indice 31 gennaio 2020 = 100

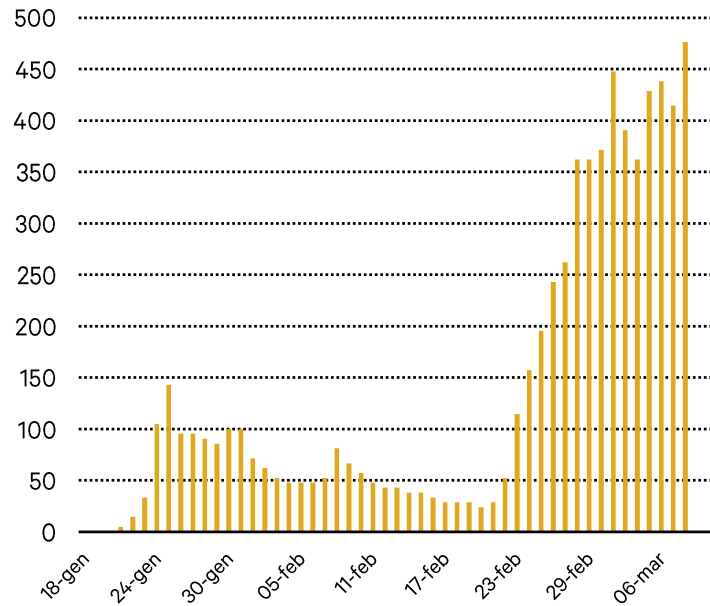
Frequenza delle ricerche su google del termine coronavirus in Italia



Indice 31 gennaio 2020 = 100

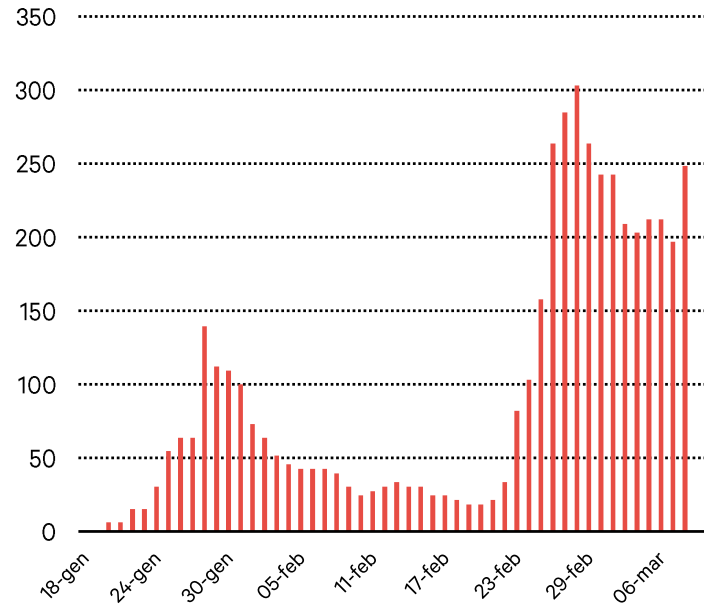
# Lo shock del coronavirus arriva nei paesi occidentali il 22 febbraio...

Frequenza delle ricerche su google del termine coronavirus in Francia



Indice 31 gennaio 2020 = 100

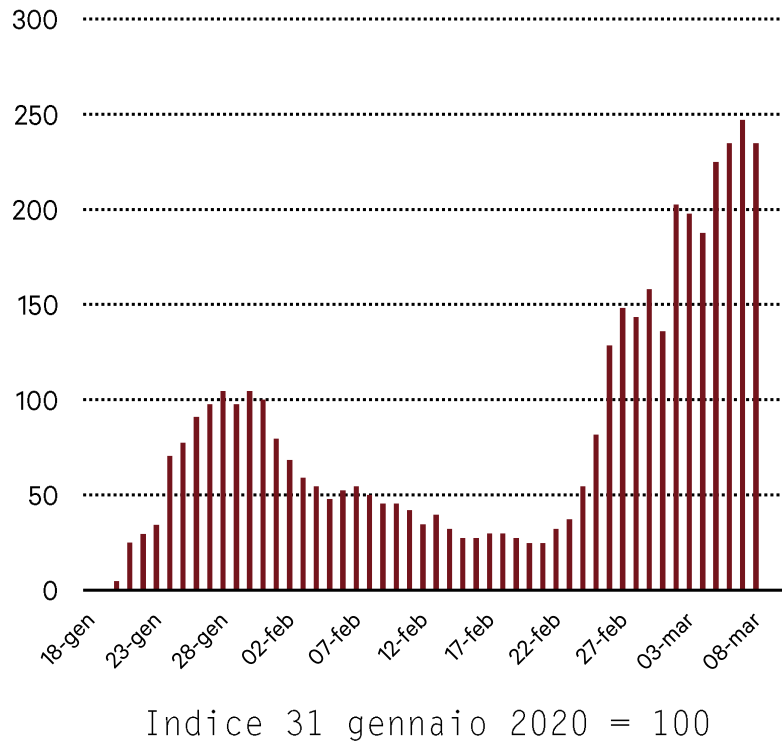
Frequenza delle ricerche su google del termine coronavirus in Germania



Indice 31 gennaio 2020 = 100

# Lo shock del coronavirus arriva nei paesi occidentali il 22 febbraio...

Frequenza delle ricerche su google del termine coronavirus negli Usa



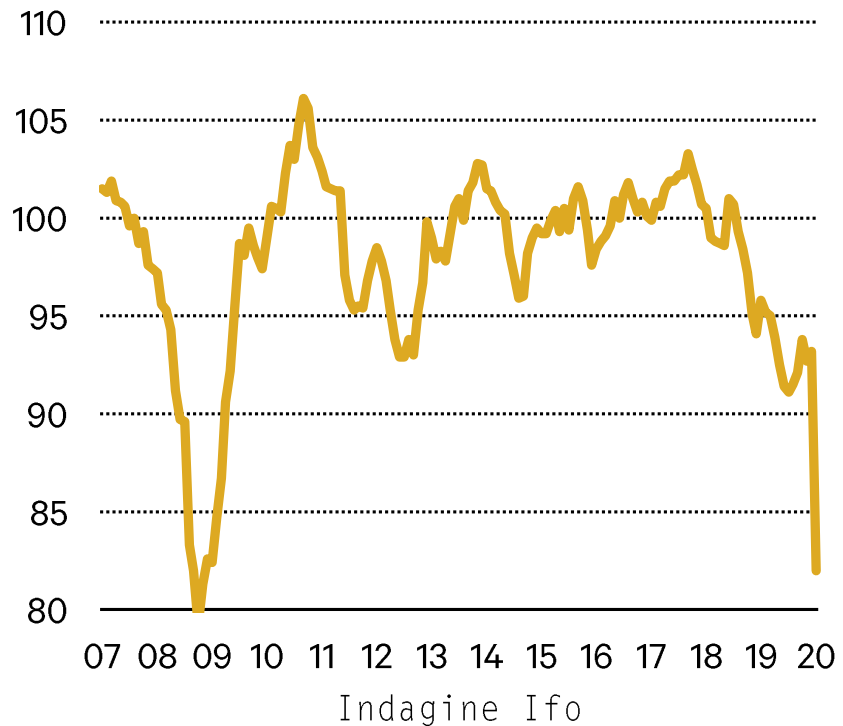
Negli Usa la percezione della crisi si è avuta a inizio marzo

Perché un mese dopo lo scoppio dell'epidemia in Cina siamo stati colti di sorpresa?

Shock simmetrico dal punto di vista dell'epidemia: impatti economici saranno determinati, in primis, dalla capacità di gestione dell'epidemia, e secondariamente dalle politiche macroeconomiche tradizionali

## Da marzo i paesi occidentali, in successione, adottano misure di lockdown. Shock simmetrico fra paesi

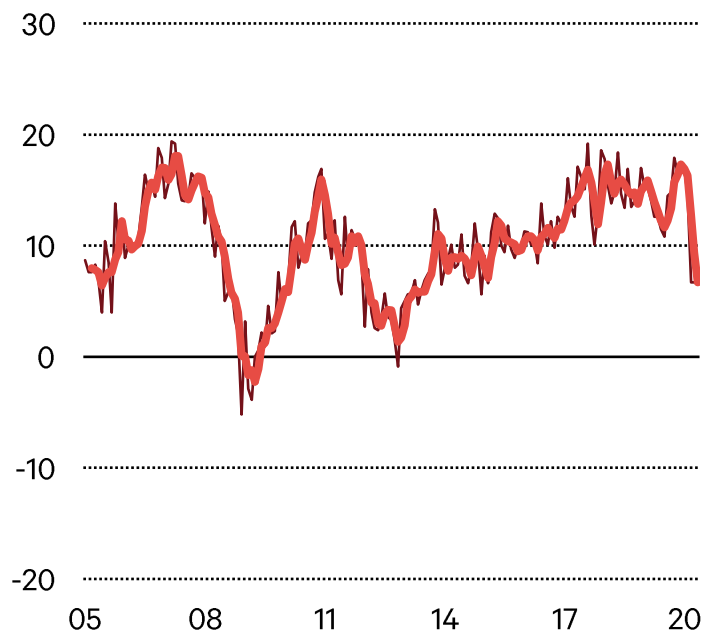
Germania, clima di fiducia delle imprese - attese per i prossimi mesi



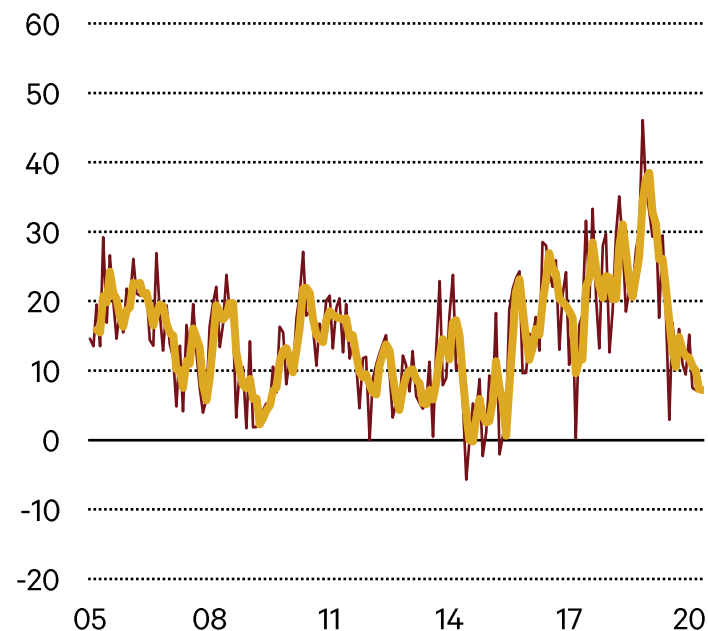
Gli indicatori del clima di fiducia delle imprese in marzo collassano in tutti i paesi. Le differenze sono riconducibili principalmente alla fase di effettuazione della survey.

## Shock asimmetrico a livello settoriale

Area euro, industria alimentare,  
attese di produzione



Area euro, industria farmaceutica,  
attese di produzione



Il lockdown comporta effetti  
asimmetrici a livello settoriale

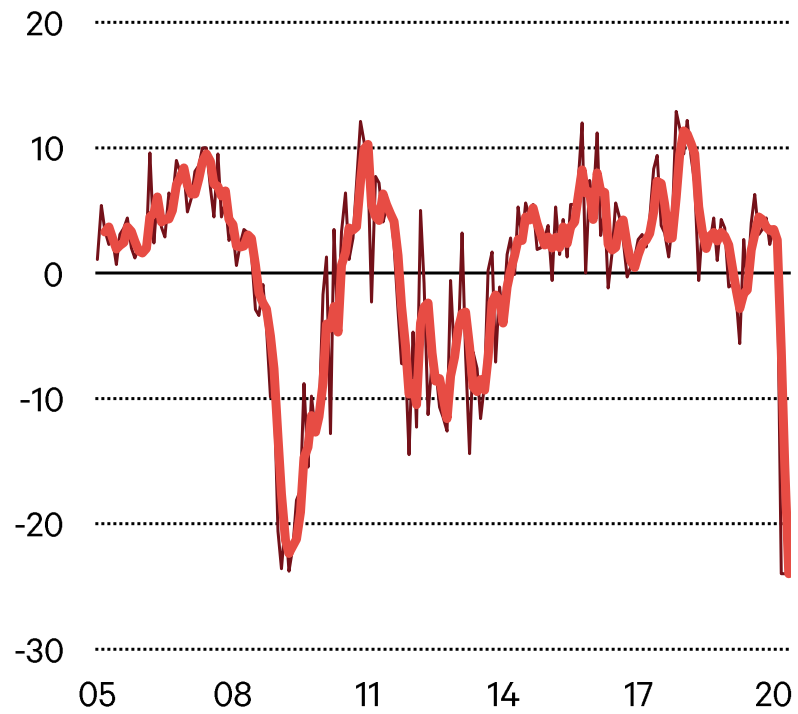
Meno colpiti i settori della Pa, le  
attività immobiliari, alcuni servizi in  
smart working

Operativa la filiera agroalimentare

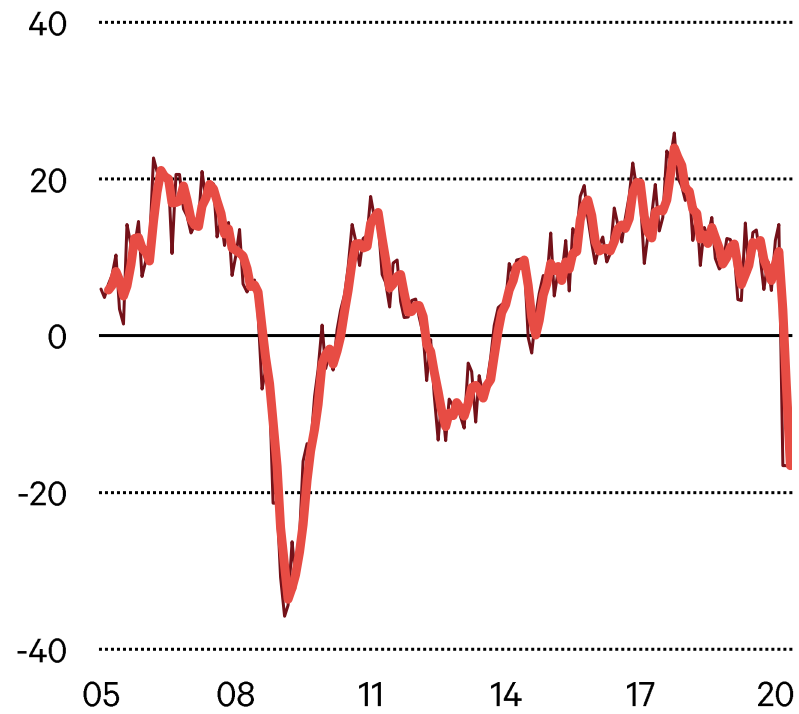
In crescita la farmaceutica, i servizi per  
le telecomunicazioni, l'assistenza  
informatica

## Shock asimmetrico a livello settoriale

Area euro, industria abbigliamento,  
attese di produzione



Area euro, arredamento, attese di  
produzione

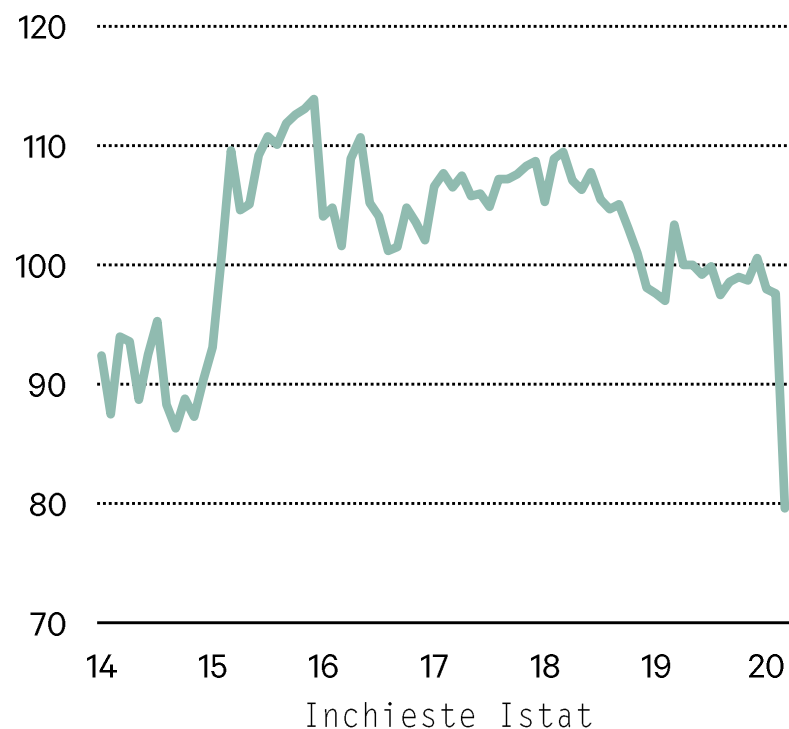


## Nel lockdown crollano molti settori dei servizi

Italia, clima di fiducia, imprese manifatturiere



Italia, clima di fiducia, imprese servizi di mercato



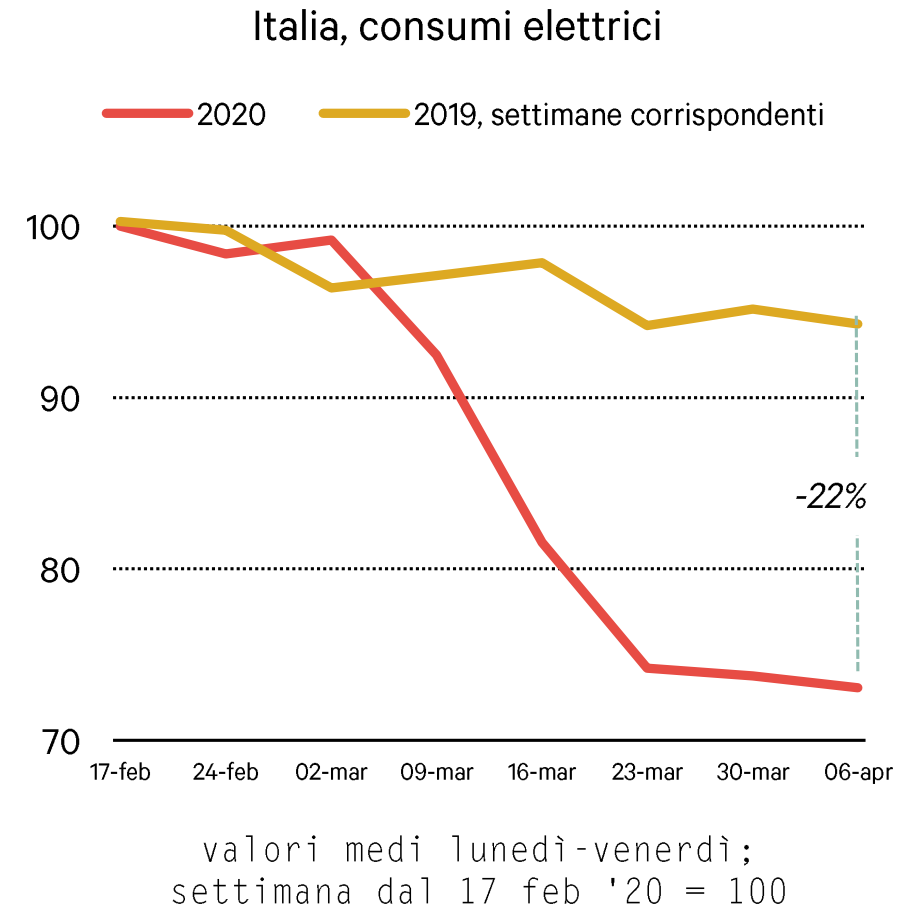
La recessione arriva soprattutto in alcune attività dei servizi (servizi di ristorazione, attività alberghiere, spettacoli, fiere, attività sportive, trasporti aerei e ferroviari.....)

## Crollo dell'attività economica nei mesi di lockdown

Le stime correnti indicano che nel lockdown il Pil registra una contrazione compresa fra il 20% e il 35%

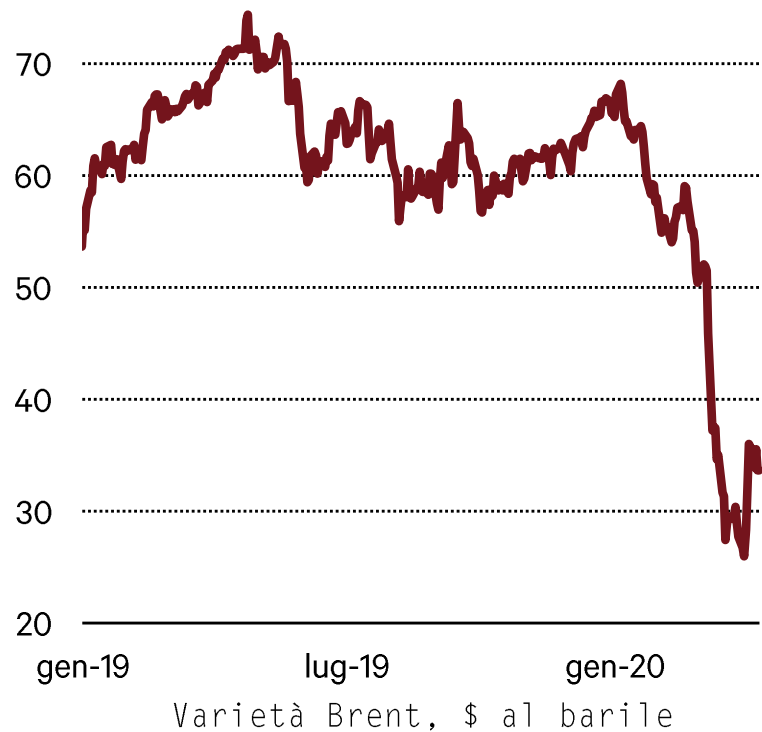
Un mese di lockdown porta a una contrazione del Pil annuo compresa fra il 2% e il 3%

Per ora le ipotesi su tempi e velocità di superamento del lockdown sono puramente tentative

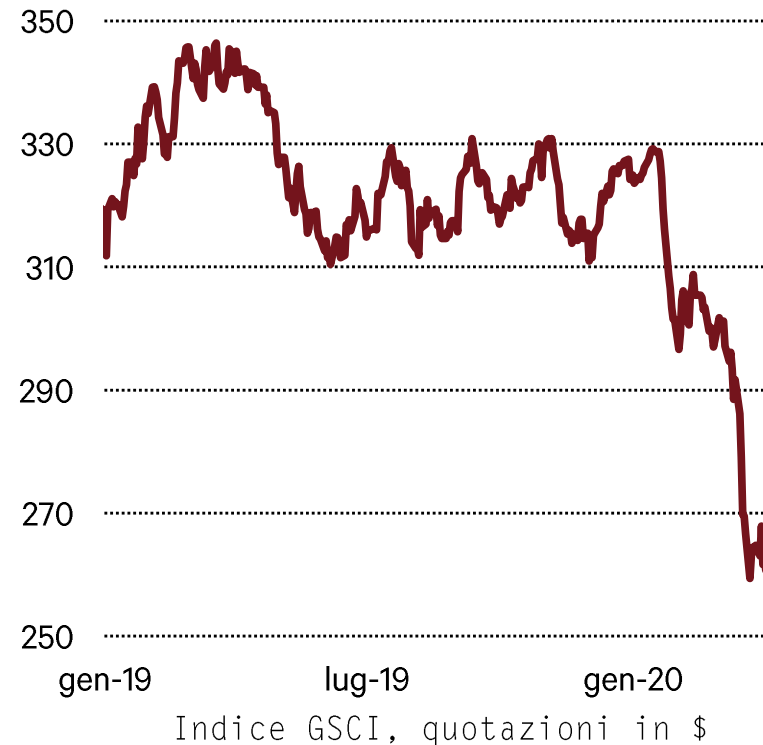


# Crollo della produzione globale e blocco della mobilità internazionale portano al collasso i prezzi delle materie prime

Quotazioni del petrolio

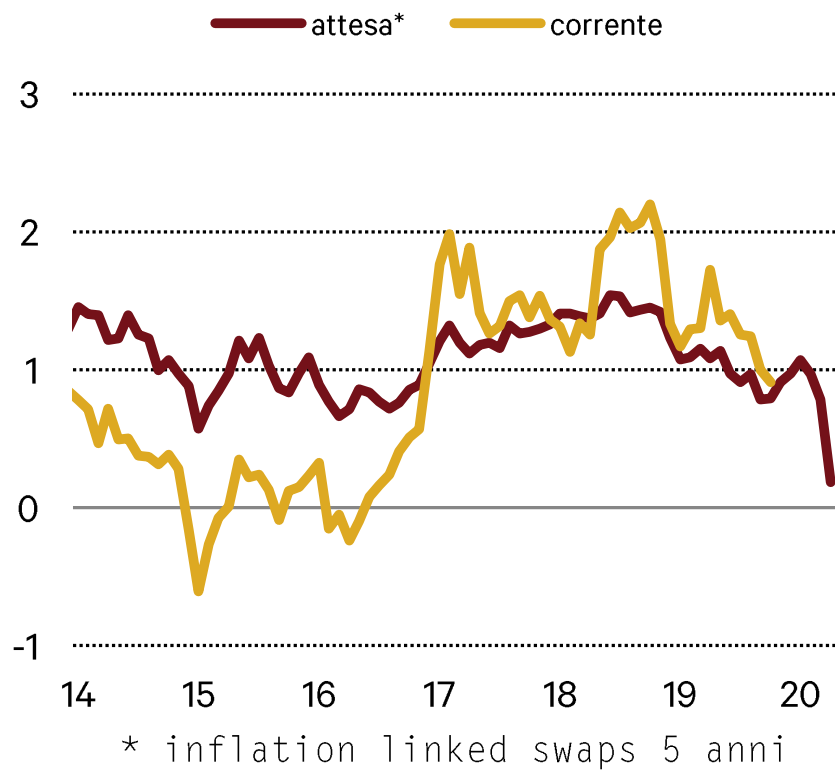


Prezzi dei metalli

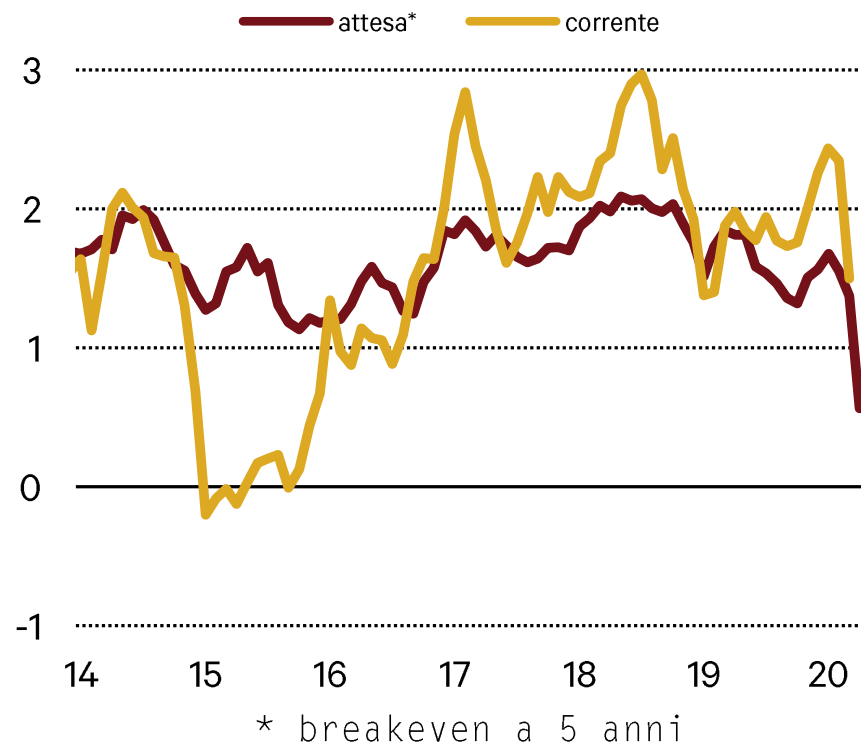


## Effetti pesanti sulla disoccupazione, timori di deflazione

Area euro, inflazione corrente e attesa



Stati Uniti, inflazione corrente e attesa



## Le misure adottate dai Governi

- **Politiche fiscali di segno espansivo**
- **Garanzie ai prestiti**
- **Rinvio pagamenti imposte**

Politiche fiscali di segno espansivo e spazi fiscali

Impulso fiscale  
In % del Pil

Stati Uniti: 5.5 %

Regno Unito: 1.4 %

Germania: 4.9%

Francia: 1.2 %

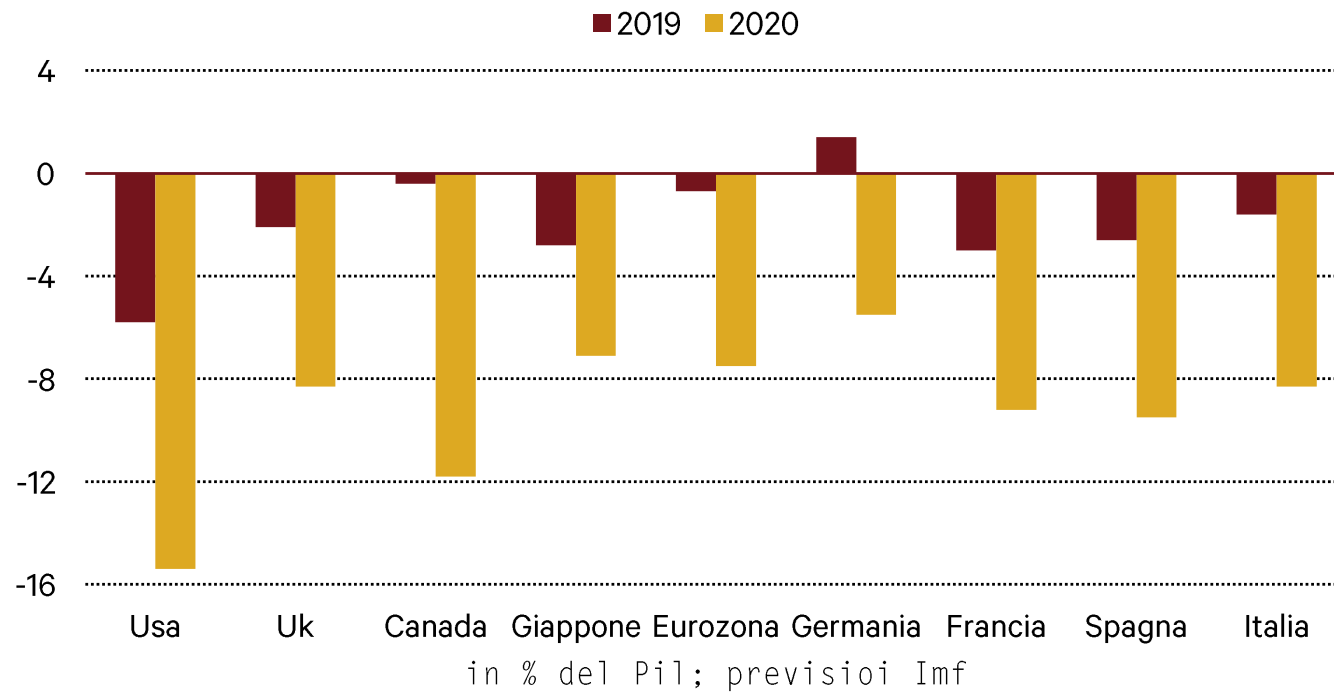
Italia: 1.0 %

Olanda: 1.6 %

Spagna: 0.7 %

# Il deterioramento dei saldi di finanza pubblica

Saldi di finanza pubblica nelle maggiori economie avanzate



# Per ora politiche europee legate alle iniziative dei paesi membri. Dall'Europa primi passi

« **MES sanitario** », dotazione complessiva di 250 miliardi di euro, con l'unica condizionalità di destinazione delle risorse a coprire le spese sanitarie. Per ciascun paese vi sono risorse dell'ordine del 2% del Pil

**SURE** (State sUpported shoRt-timE work') con una dotazione di 100 miliardi. finanziati con bond europei emessi dalla Commissione

**Banca europea per gli investimenti**, con una dotazione pari a 25 miliardi, finalizzata a fornire garanzie a prestiti, soprattutto alle Pmi, per un ammontare di 200 miliardi di euro

“**Recovery fund**”, la cui dotazione di risorse e modalità di finanziamento dovrà essere annunciata nei prossimi giorni

# Politiche monetarie

## Federal reserve

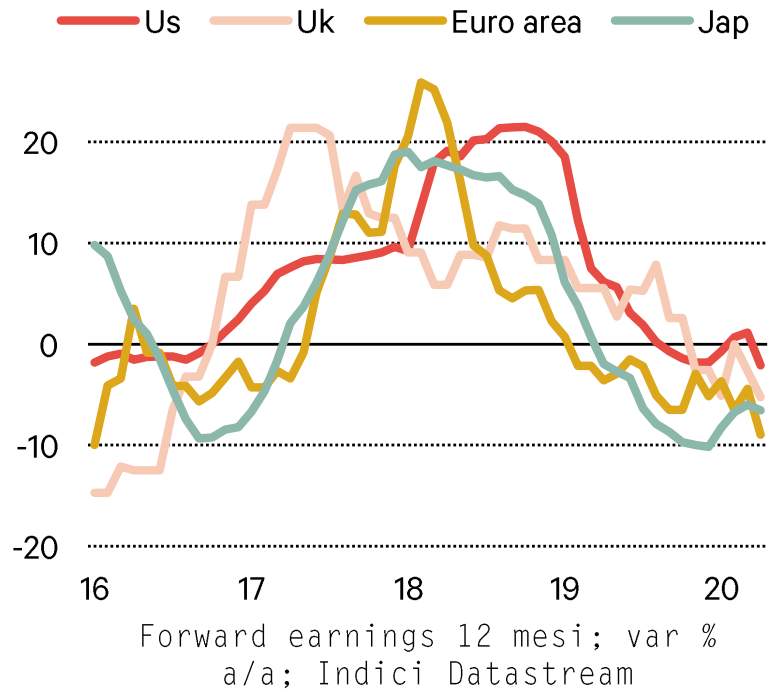
- Azzeramento tassi d'interesse
- acquisti illimitati di Treasury e altri titoli,

## Bce

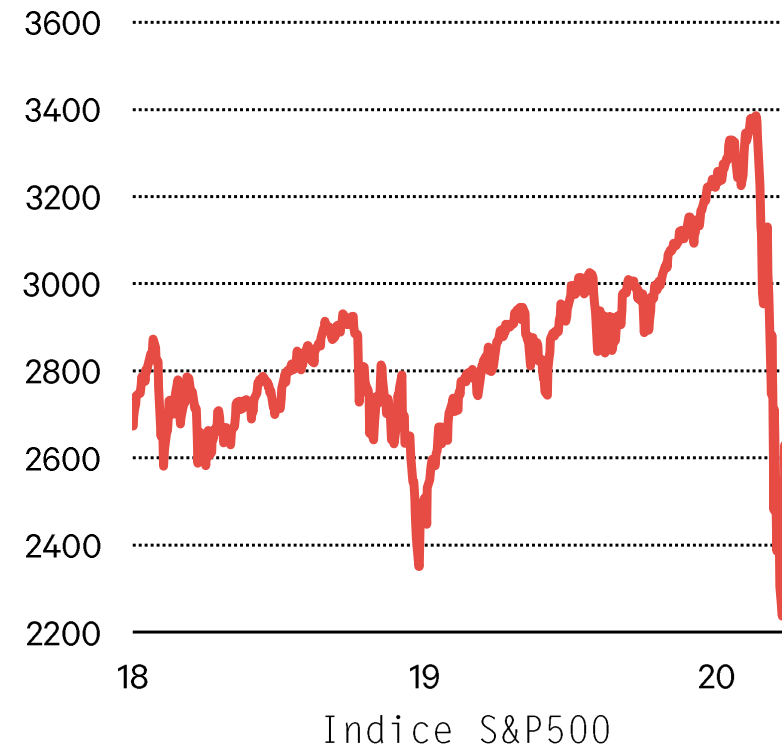
- Pandemic Emergency Purchase Programme (PEPP)  
programma straordinario di acquisti di titoli, pubblici e privati, per 750 miliardi. Senza limiti agli acquisti di bond così da superare il 33 per cento di acquisti su ciascuna emissione; rimossa la clausola che prevede acquisti per ciascun Paese proporzionati alla quota nel capitale della Bce.

# Risposta positiva dei mercati finanziari rispetto alla reazione delle politiche economiche:

### Le aspettative sulla dinamica dei profitti



### La borsa Usa



## Politiche e prospettive

L'obiettivo delle politiche è quello di preservare la struttura produttiva. Le politiche tradizionali, monetarie e fiscali, non sono efficaci nel sostegno alla domanda in una fase come quella attuale

Lo **scenario economico** attuale **dipende dall'evoluzione dell'epidemia** e dai progressi della ricerca (farmaci, vaccini) dei prossimi mesi

## Politiche e prospettive

Intensità crisi dipenderà la **capacità di riorganizzare il sistema produttivo**

### Punti di forza dell'Italia

- Mantenimento di una base produttiva manifatturiera

- Flessibilità tessuto Pmi

### Punti di debolezza dell'Italia

- Procedure amministrative e iter autorizzativi

- Digital divide