



## II EDIZIONE **RECIDIVA ZERO**



STUDIO, FORMAZIONE E LAVORO IN CARCERE E FUORI DAL CARCERE

**Programma Nazionale Inclusione e lotta alla povertà 2021-2027 e inclusione socio lavorativa dei  
soggetti in esecuzione penale**

### **IL PIANO DEL MINISTERO DELLA GIUSTIZIA**

*Intervento del Direttore Generale per il Coordinamento delle Politiche di Coesione - DGCOE  
Gabriella De Stradis*

Roma, 17/06/2025



# 1 IL PIANO GIUSTIZIA



Il Piano del Ministero della Giustizia entro il **Programma Nazionale Inclusione sociale e lotta alla povertà 2021-2027** ha la finalità di promuovere una giustizia più inclusiva, tramite *l'inclusione socio-lavorativa delle persone sottoposte a misura penale e la riqualificazione delle aree trattamentali* dove si svolgono le attività di inclusione previste.

Il Piano è cofinanziato dal:

- **Fondo Sociale Europeo plus (FSE+)**
- **Fondo Europeo di Sviluppo Regionale (FESR)**



Totale risorse:

€ 280.300.000,00 di cui € 100.000.000 per interventi infrastrutturali



## PON INCLUSIONE 14 – 20 - M.I.L.I.A.

Nell'ambito del **PON Inclusione 2014-2020**, la Direzione DGCOE è Organismo Intermedio per il Progetto Complesso **M.I.L.I.A.** (*Modelli di intervento per il lavoro e l'inclusione attiva delle persone in esecuzione penale*), che mira a razionalizzare il sistema delle lavorazioni penitenziarie, fornendo ai detenuti competenze utili al reinserimento lavorativo in quattro regioni italiane

## CONVENZIONE TRA MDG E MLPS

In data **31/05/2024** l'Autorità di Gestione (Ministero del Lavoro e delle Politiche Sociali), attraverso una Convenzione, ha affidato al **Ministero della Giustizia** - Direzione Generale per il Coordinamento delle Politiche di Coesione (DGCOE) entro il Dipartimento per l'Innovazione Tecnologica - il ruolo di **Organismo Intermedio** per l'attuazione del Piano

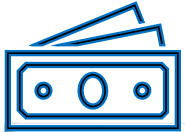
## PN INCLUSIONE 21-27 – PIANO GIUSTIZIA

Il Ministero di Giustizia attraverso la sua Direzione ha presentato il Piano di utilizzo dei finanziamenti «**Una Giustizia più inclusiva**» approvato in data **26/09/2024**



2

RISORSE FINANZIARIE



Distribuzione delle risorse finanziarie per regioni

RS	Totali
Emilia Romagna	7.165.376
Friuli Venezia Giulia	4.330.882
Lazio	8.986.256
Liguria	3.236.838
Lombardia	14.849.330
Piemonte	7.056.600
Toscana	7.322.843
Trentino Alto Adige	1.393.575
Valle d'Aosta	827.042
Veneto	6.099.657
<b>Totale</b>	<b>61.268.399</b>

RT	Totali
Abruzzo	6.516.283
Marche	5.871.507
Umbria	3.457.810
<b>Totale</b>	<b>15.845.600</b>

RMS	Totali
Basilicata	5.836.979
Calabria	24.658.616
Campania	39.227.476
Molise	5.558.203
Puglia	28.560.506
Sardegna	25.660.762
Sicilia	47.383.456
<b>Totale</b>	<b>176.885.998</b>

**Totale Regioni 254.000.000**



3

### LE AZIONI DEL PIANO GIUSTIZIA

Azioni di sistema

**Azioni di sistema** per lo sviluppo di modelli di inclusione delle persone sottoposte a misura penale

Azioni operative

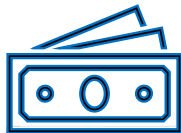
Nome Azione operativa	Destinatari coinvolti
Attuazione modelli di intervento per l'inclusione attiva dei detenuti: <b>AMA DE</b>	<b>1.136</b> Detenuti ed internati
Attuazione modelli di intervento per l'inclusione attiva di minori e giovani adulti: <b>AMA MI</b>	<b>800</b> destinatari, di cui: <ul style="list-style-type: none"> <li>• <b>627 adolescenti</b> tra i 14 e i 17 anni</li> <li>• <b>173 giovani</b> tra i 18 e i 25 anni</li> </ul>
Attuazione modelli di intervento per l'inclusione attiva dei soggetti in uscita ed esecuzione penale esterna: <b>AMA ES</b>	<b>15.000</b> destinatari, di cui: <ul style="list-style-type: none"> <li>• <b>5.252</b> soggetti in uscita dal circuito penitenziario e in esecuzione penale esterna o sottoposti a misure e sanzioni di comunità</li> <li>• <b>6.376</b> detenuti legittimati alla misura alternativa</li> <li>• <b>3.372</b> soggetti condannati a una delle sanzioni sostitutive</li> </ul>

Azioni di AT

**Azioni di Assistenza tecnica** al fine di assicurare il necessario supporto all'attuazione del Piano



## 4 RISORSE FINANZIARIE PER AZIONE



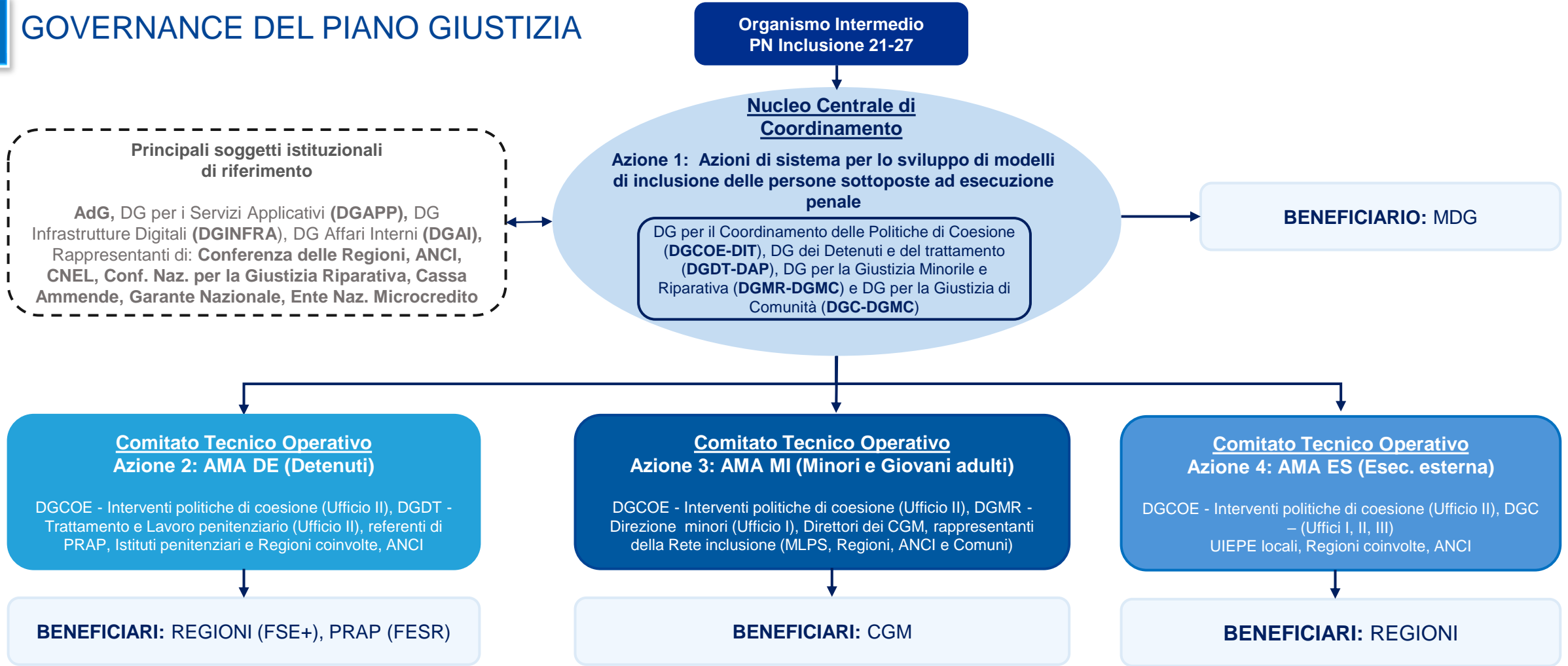
**Distribuzione delle  
risorse finanziarie per  
Azioni del Piano**

AZIONE	Fondo	Dotazione	Ammesso a finanziamento	Residuo
<b>Totale Azioni di sistema</b>	<b>FSE+</b>	<b>21.000.000,00</b>	<b>9.880.000,00</b>	<b>11.120.000,00</b>
- Azione 1: Piano Strategico Nazionale	FSE+	7.120.000,00	0,00	7.120.000,00
- Azione 1: Nuovi modelli di inclusione	FSE+			
- Azione 1: Piattaforma informatica	FSE+	4.880.000,00	4.880.000,00	0,00
- Azione 1: Giustizia riparativa	FSE+	5.000.000,00	5.000.000,00	0,00
- Azione 1: Educazione finanziaria e formazione all'imprenditorialità	FSE+	4.000.000,00	0,00	4.000.000,00
<b>Totale Azioni operative</b>	<b>FSE+ e FESR</b>	<b>254.000.000,00</b>	<b>63.951.057,16</b>	<b>190.048.942,84</b>
- Azione 2 - AMA DE	FSE+	75.000.000,00	0,00	75.000.000,00
- Azione 2 - AMA DE	FESR	75.000.000,00	0,00	75.000.000,00
- Azione 3 - AMA MI	FSE+	29.000.000,00	29.000.000,00	0,00
- Azione 4 - AMA ES	FSE+	50.000.000,00	20.326.821,26	29.673.178,74
- Azione 4 - AMA ES	FESR	25.000.000,00	14.624.235,90	10.375.764,10
<b>Totale Azioni AT</b>	<b>FSE+ e FESR</b>	<b>5.300.000,00</b>	<b>3.261.604,26</b>	<b>2.038.395,74</b>
- Azione 5 - Assistenza tecnica	FSE+	3.350.000,00	2.061.660,05	1.288.339,95
- Azione 6 - Assistenza tecnica	FESR	1.950.000,00	1.199.944,21	750.055,79
<b>TOTALE</b>	<b>FSE+ e FESR</b>	<b>280.300.000,00</b>	<b>77.092.661,42</b>	<b>203.207.338,58</b>



5

# GOVERNANCE DEL PIANO GIUSTIZIA





## 6 AZIONE 1 – AZIONI DI SISTEMA

### 1 Piano Strategico Nazionale

Sarà promossa la definizione di un **“Piano strategico Nazionale”** volto a promuovere lo sviluppo di attività formative, lavorative, di socializzazione e di inclusione sociale delle persone sottoposte a misura penale.

### 2 Studio modelli di inclusione

Verranno effettuati **uno studio e un’analisi di nuovi modelli di inclusione**, attraverso cui verranno effettuate analisi dei fabbisogni lavorativi territoriali nell’ottica di rafforzare l’inclusione lavorativa dei soggetti sottoposti a misura penale all’uscita dal percorso penale stesso.  
È altresì prevista l’elaborazione di **uno specifico modello di inclusione e integrazione sociale rivolto a minori e giovani adulti** dell’area penale,

### 3 Piattaforma informatica

Saranno svolti interventi finalizzati alla messa a disposizione di una **piattaforma informatica** dedicata, in particolare, alla registrazione delle competenze in ingresso, dei percorsi di formazione e laboratoriali nonché dei loro esiti e delle competenze in uscita dei destinatari.  
Saranno svolte **ricognizioni** sia sulle competenze dei detenuti, sulle attività formative e lavorative nei diversi Istituti carcerari, sia sugli spazi all’interno degli Istituti carcerari che possano essere adibiti ad aula formativa e a laboratorio e relative necessità in termini di ristrutturazione e ammodernamento.

### 4 Giustizia riparativa

Una specifica attività di analisi, modellizzazione e trasferimento di buone prassi sarà dedicata al tema della **giustizia riparativa**.

### 5 Educazione finanziaria e formazione all’imprenditorialità

Progetto pilota dedicato alla **promozione dell’educazione finanziaria e della formazione all’imprenditorialità** per accrescere le competenze finanziarie dei soggetti sottoposti a misura penale.



## Vi ringraziamo per la cortese attenzione

Per approfondimenti e documentazione di progetto visita il sito:

[https://www.giustizia.it/giustizia/page/it/inclusione\\_socio\\_lavorativa\\_soggetti\\_in\\_esecuzione\\_penale](https://www.giustizia.it/giustizia/page/it/inclusione_socio_lavorativa_soggetti_in_esecuzione_penale)

**Direzione generale per il coordinamento delle politiche di coesione**



Via Crescenzio, 17c, 00193 Roma RM



06 6862 0214



[dgpoltichecoesione@giustizia.it](mailto:dgpoltichecoesione@giustizia.it)

