



# CONSIGLIO NAZIONALE DELL'ECONOMIA E DEL LAVORO

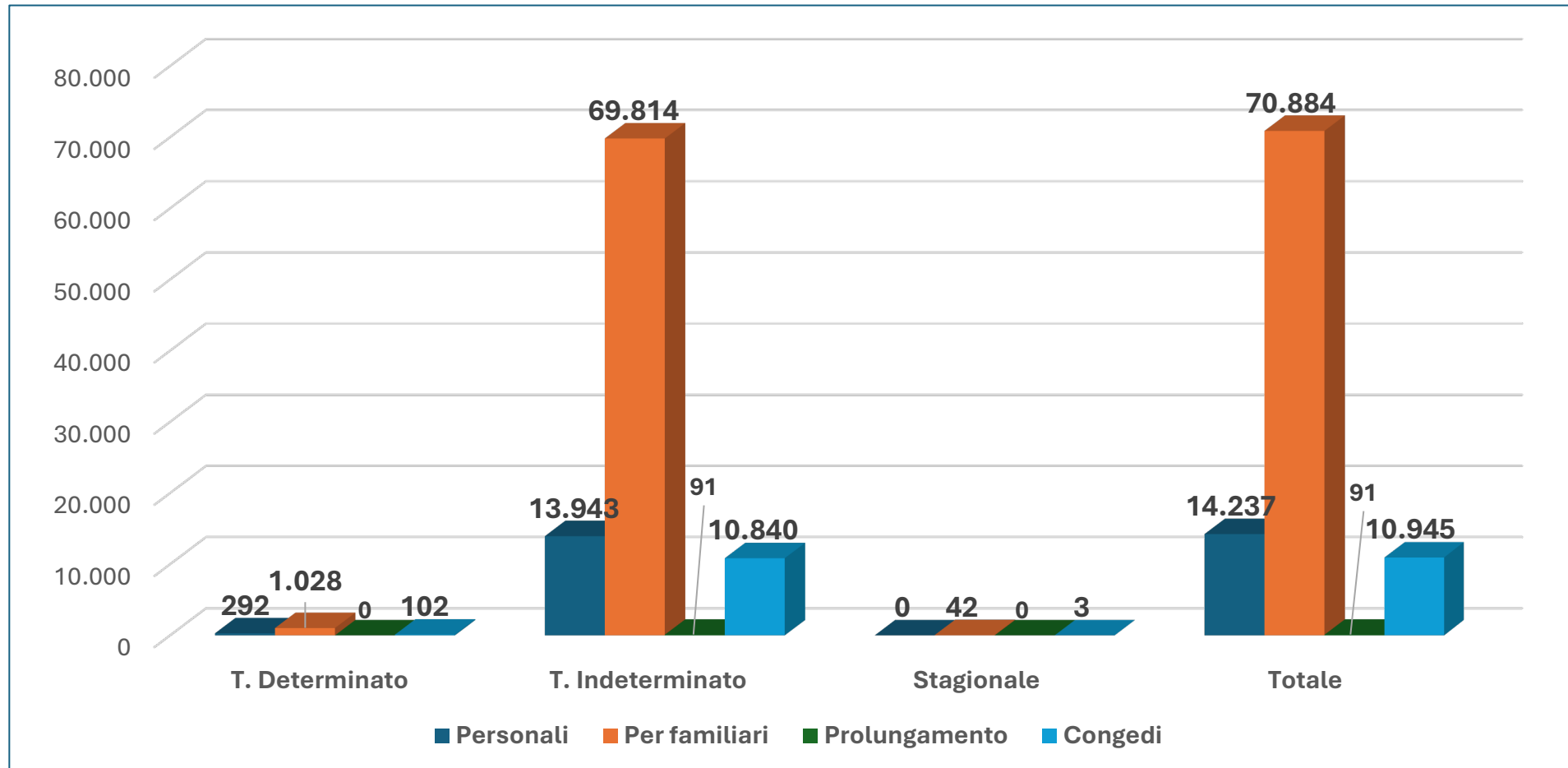
## IL VALORE SOCIALE DEL CAREGIVER

PERCORSO DI QUANTIFICAZIONE E INDIVIDUAZIONE DEL PROFILO EMERGENTE  
DELLE PERSONE CHE SI PRENDONO CURA DEI FAMILIARI.

*UNA PRIMA RICOGNIZIONE*

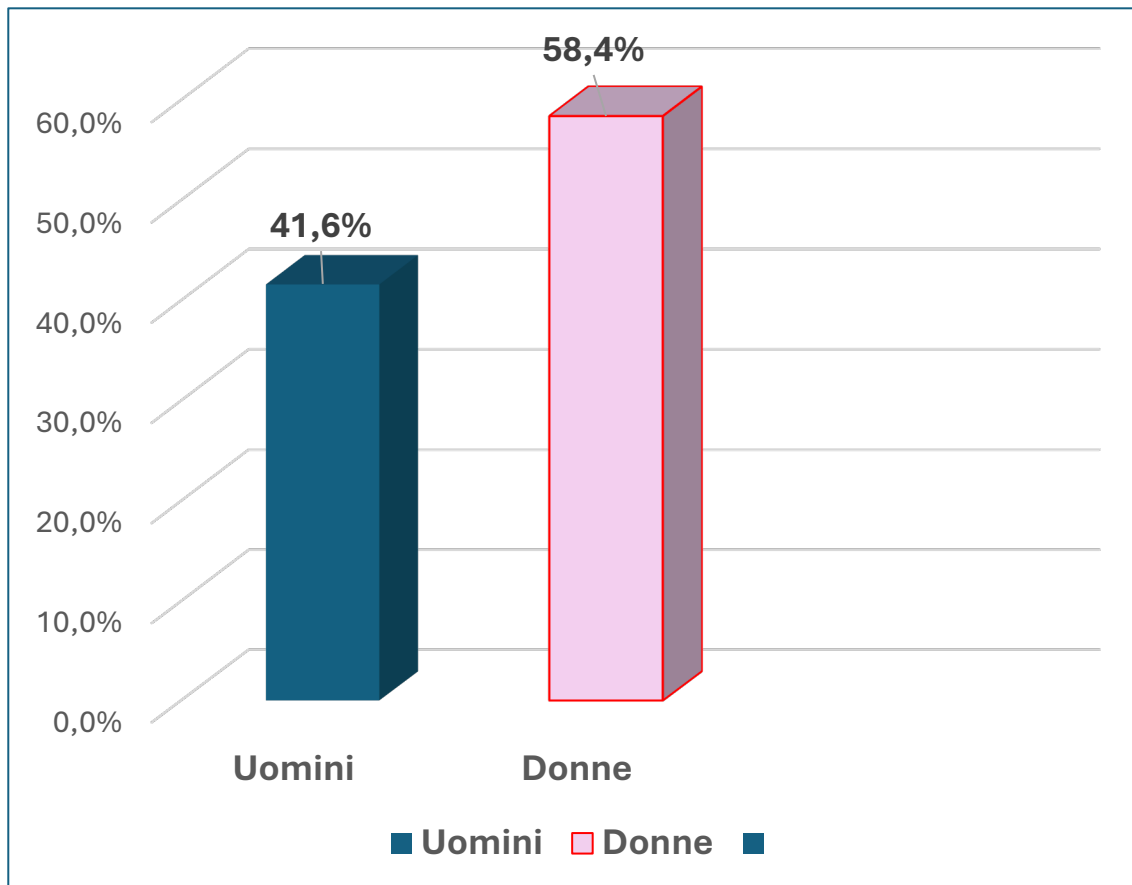
*Studio condotto in collaborazione con Censis*

## Permessi retribuiti Legge 104/1992, Regione Lazio, 2022

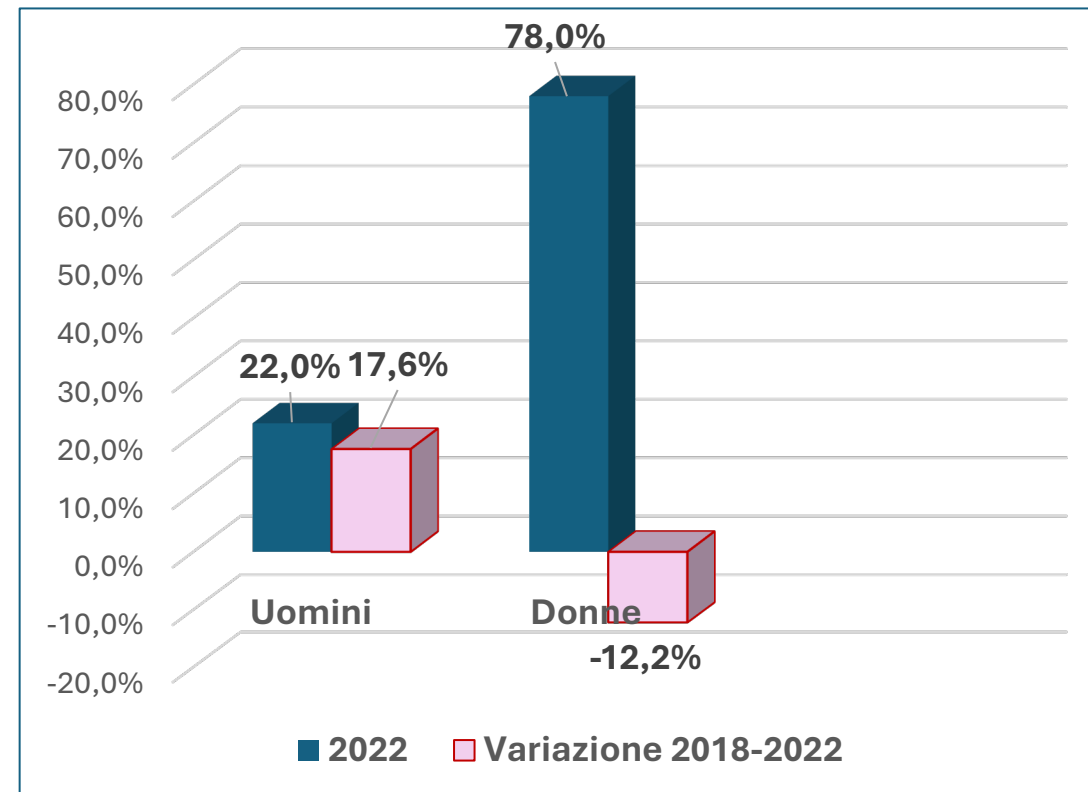


*Estratto dal rapporto CNEL, realizzato in collaborazione con Censis*

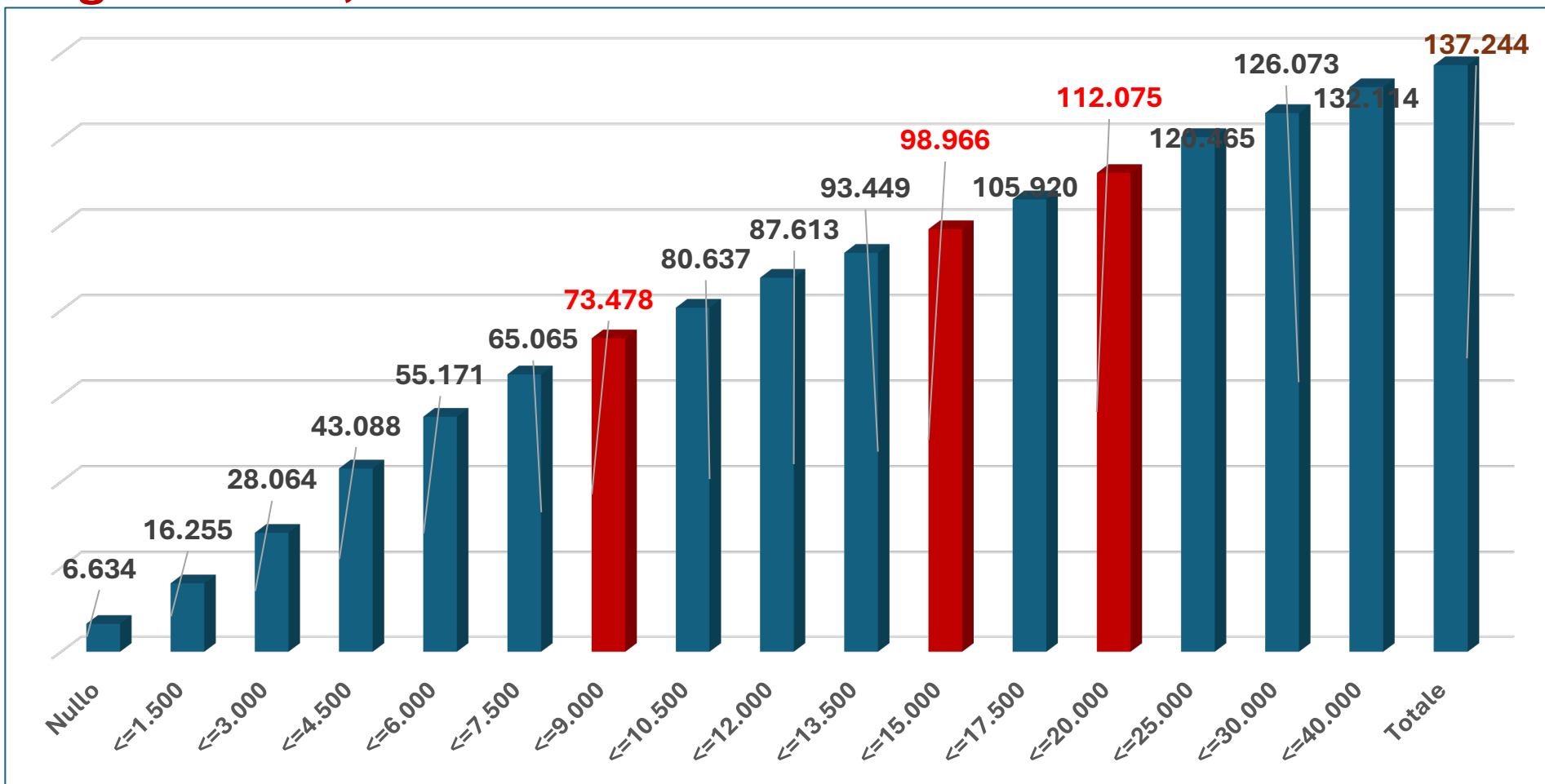
## Congedi straordinari, Regione Lazio, 2022



## Prolungamento dei congedi, Regione Lazio

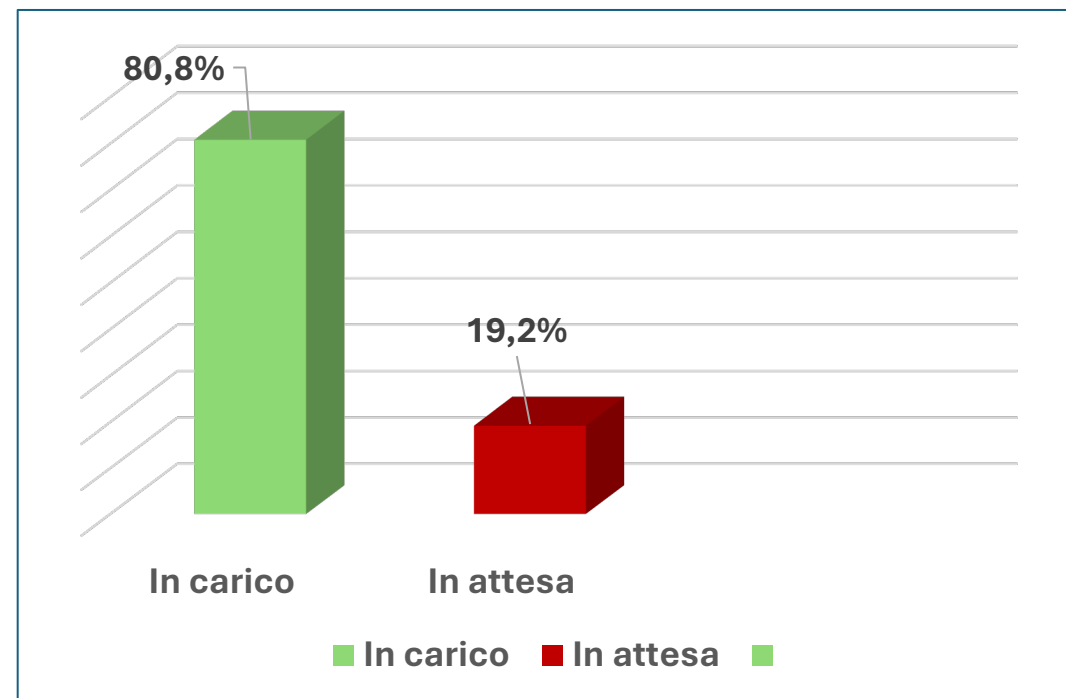
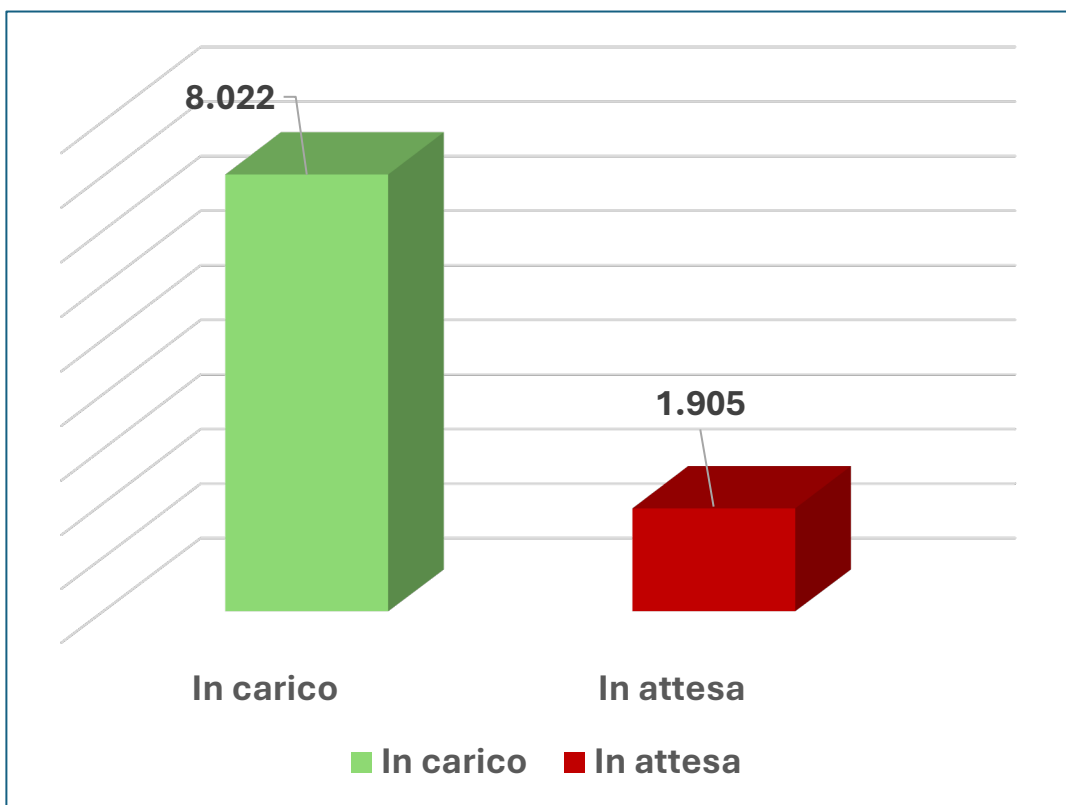


## Nuclei familiari con persone disabili e valore dichiarazioni Isee, Regione Lazio, 2022



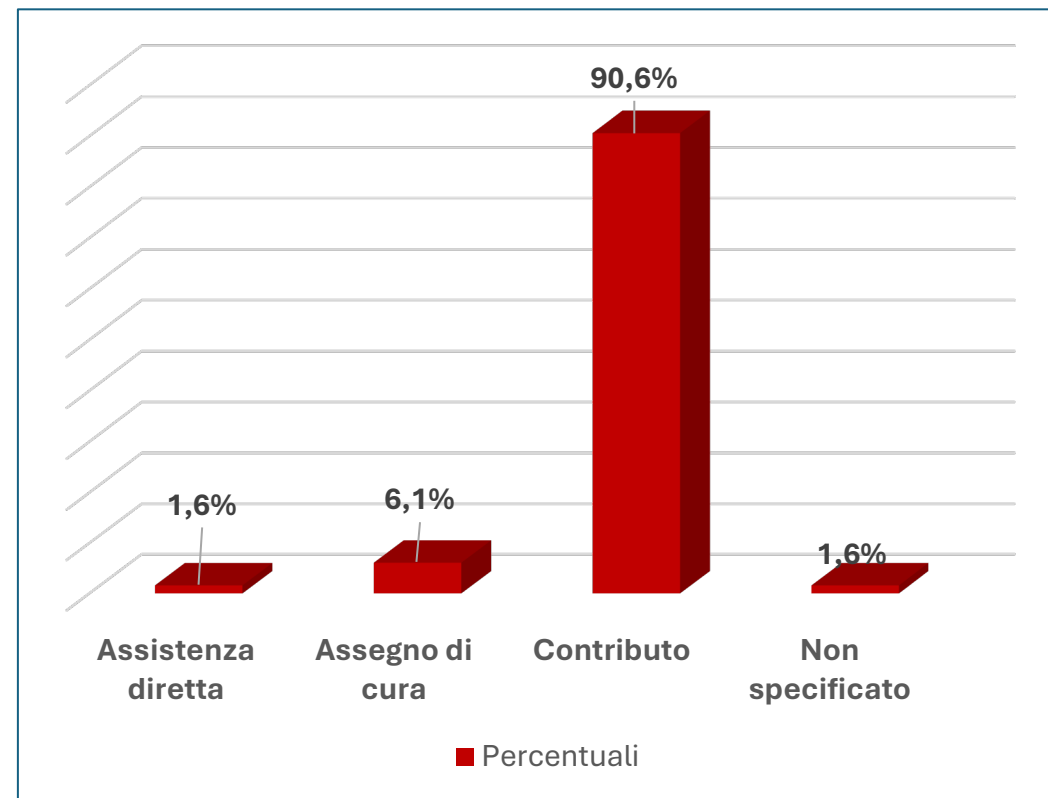
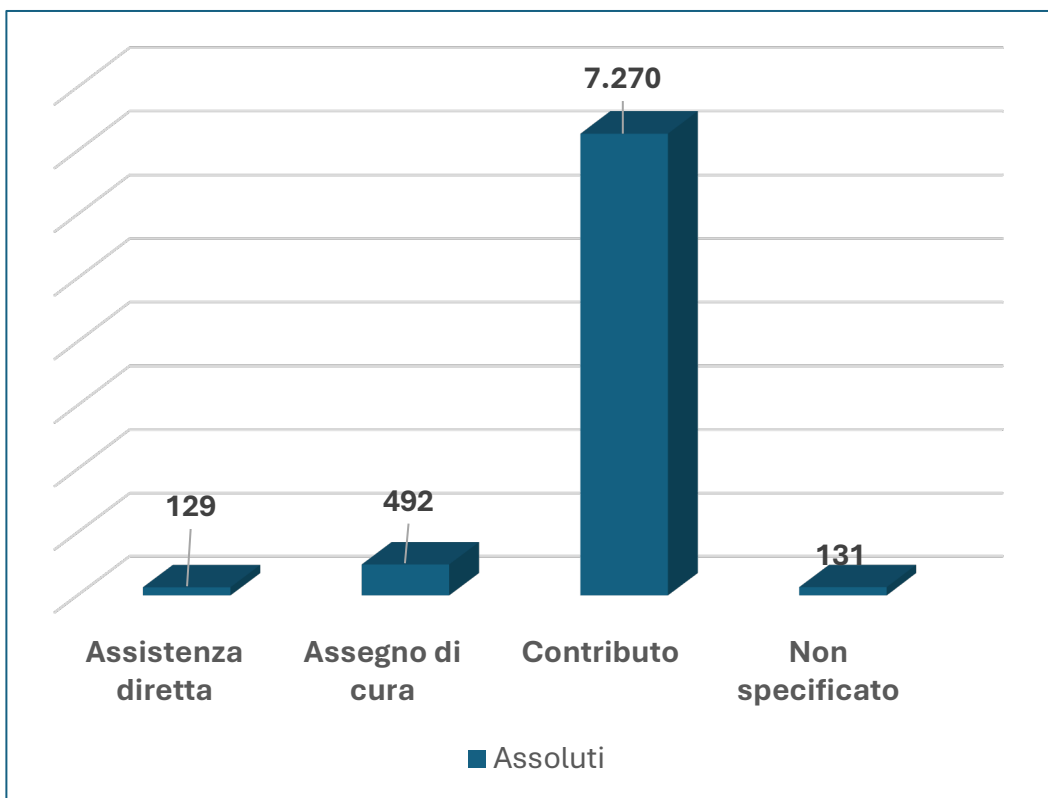
*Estratto dal rapporto CNEL, realizzato in collaborazione con Censis*

## Disabilità gravissima, Regione Lazio, IIQ/2024



*Estratto dal rapporto CNEL, realizzato in collaborazione con Censis*

## Tipologia di assistenza, Regione Lazio, IIQ/2024



*Estratto dal rapporto CNEL, realizzato in collaborazione con Censis*



SCARICA IL RAPPORTO

