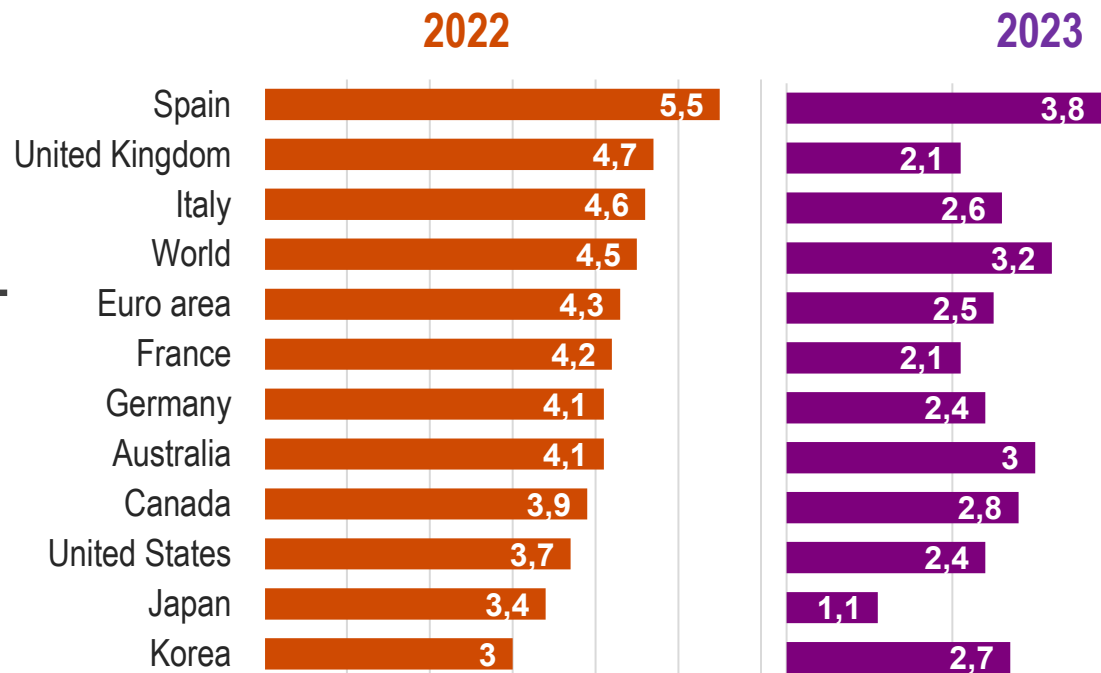


SULLA VIA DELLA RIPRESA

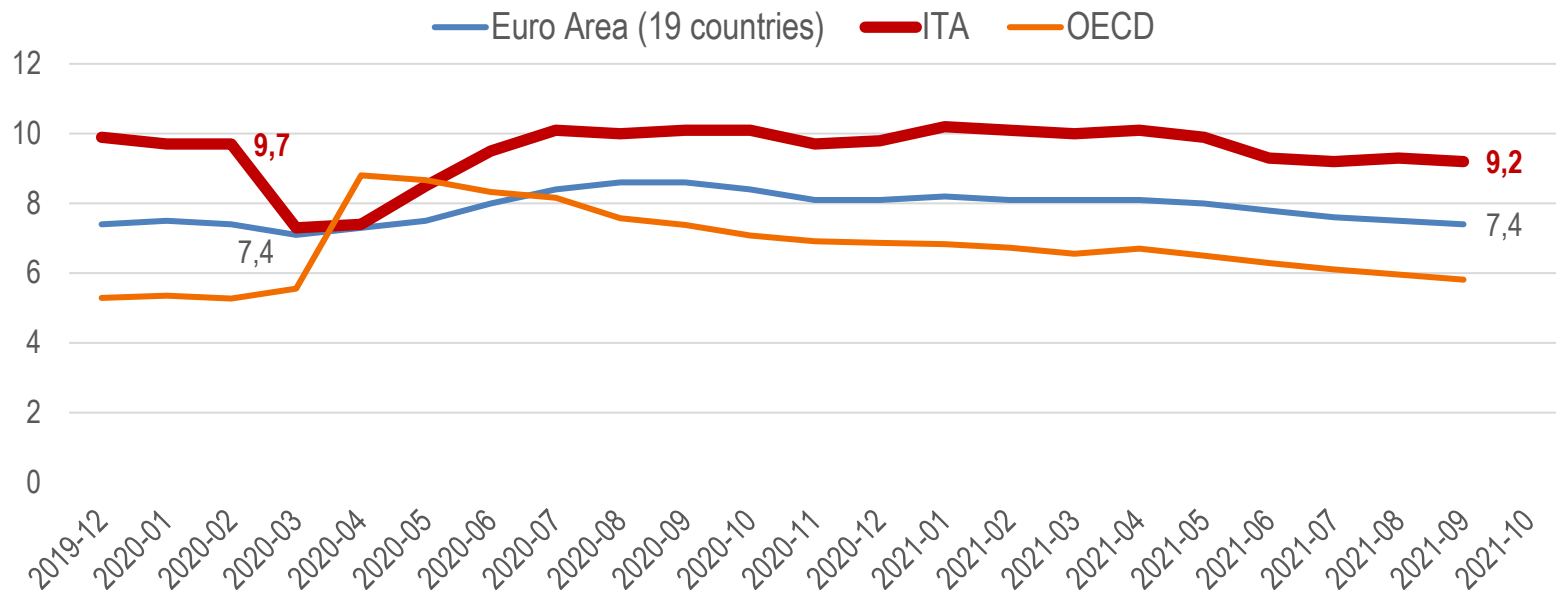
Proiezioni crescita reale PIL

%, anno su anno

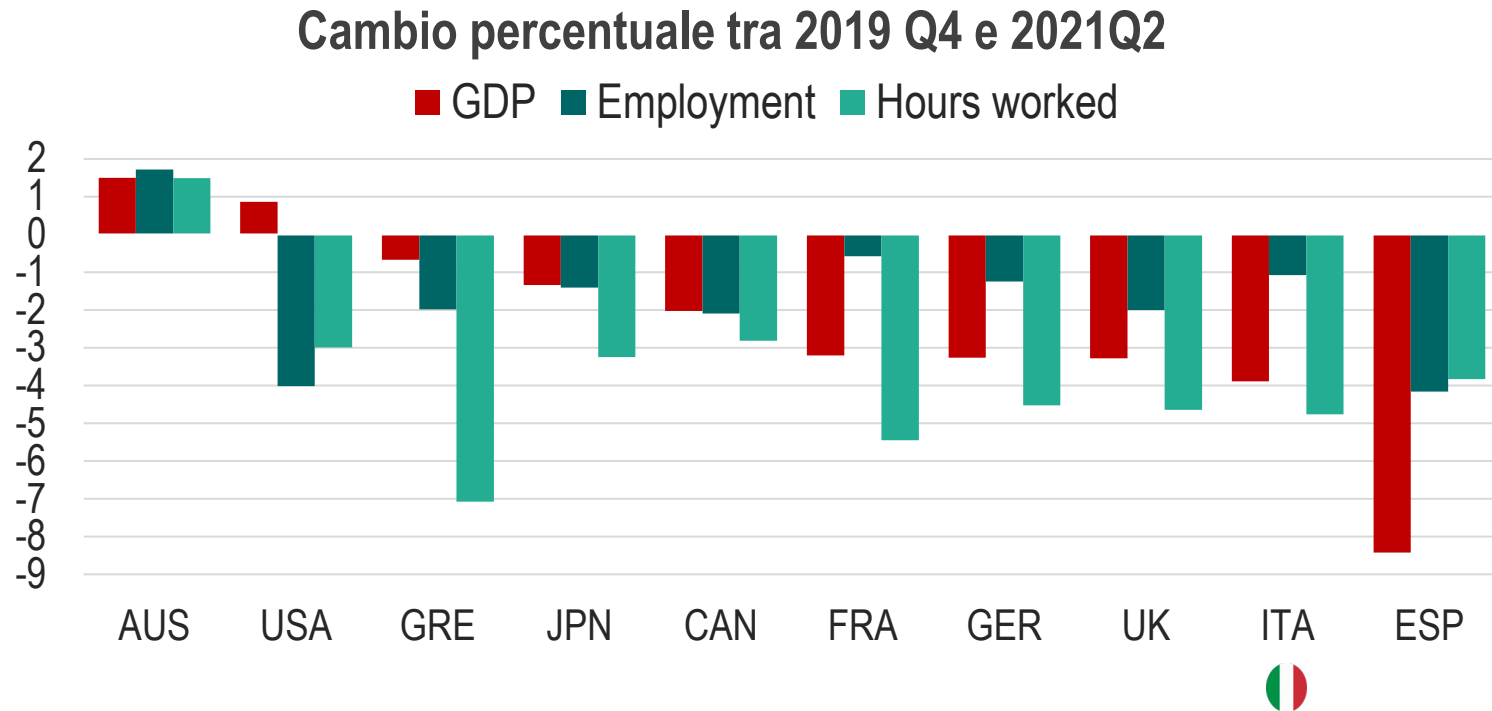


IL TASSO DI DISOCCUPAZIONE È IN CALO

Tasso di disoccupazione (%), Dicembre 2019 – Ottobre 2021



LA RIPRESA DEL MERCATO DEL LAVORO È INCOMPLETA



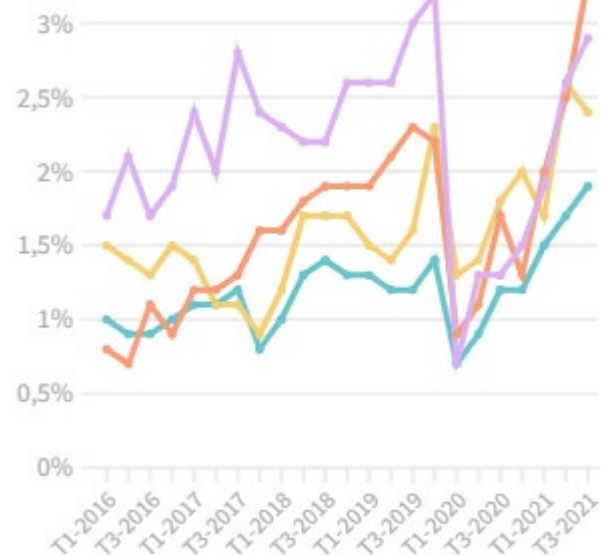
DIMISSIONI IN AUMENTO ?

Tasso di posti vacanti in Italia, dati destagionalizzati

■ Totale (industria e servizi) ■ Industria ■ Servizi di mercato



■ Servizi alle imprese ■ Attività professionali scientifiche e tecniche
■ Costruzioni ■ Attività dei servizi di alloggio e di ristorazione



***Le sfide per
mercato del lavoro
più inclusivo e
resiliente***

Le sfide: adattare le politiche di breve periodo e mettere le basi per una ripresa resiliente e inclusiva



Adattare le risposte alla crisi per promuovere il rientro al lavoro

Cassa integrazione

Supporto al reddito

Sostegno all'impiego

Creare occupazione



Ricostruire mercati del lavoro più **inclusivi e resilienti**

Lavoratori atipici

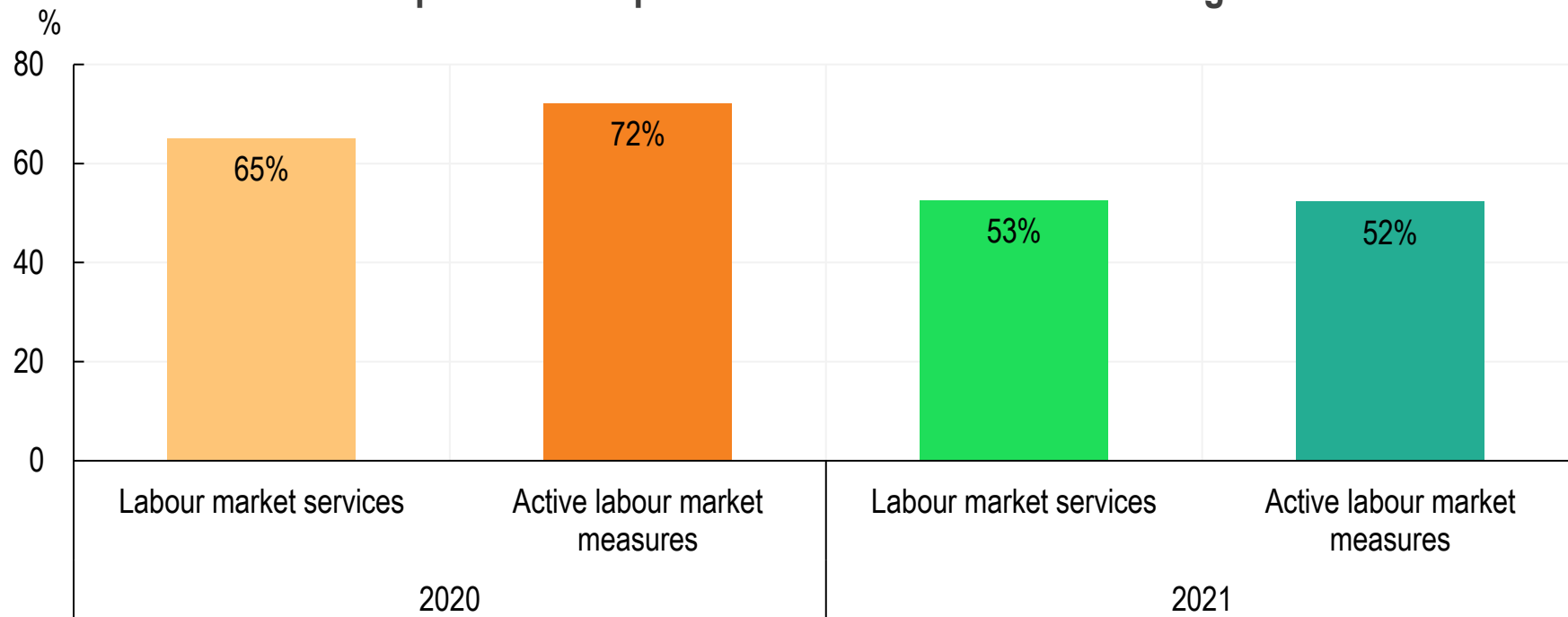
Lavoratori a basso reddito

Giovani

Donne

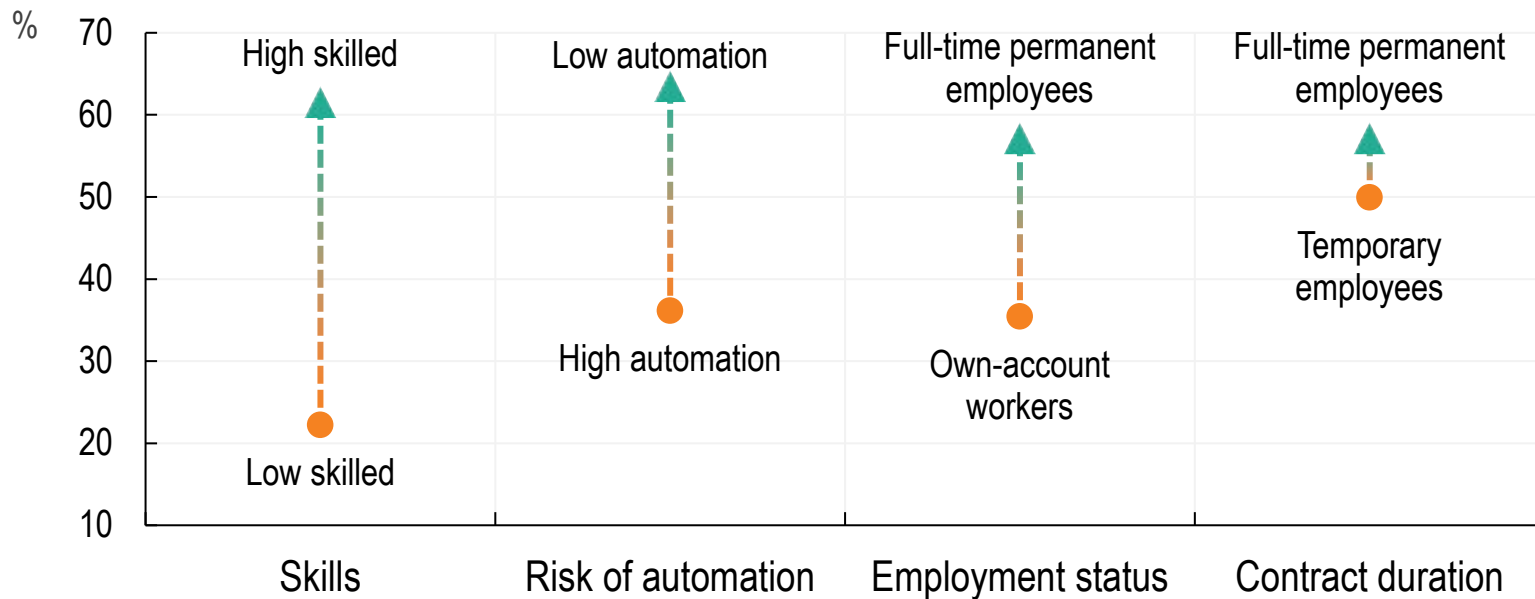
INVESTIRE (PER DAVVERO!) NELLE POLITICHE ATTIVE

Proporzione dei paesi che hanno aumentato il budget



INVESTIRE NELLA FORMAZIONE CONTINUA

Share of adults (age 16-65) in each group that participate in training, OECD average, 2012/2015

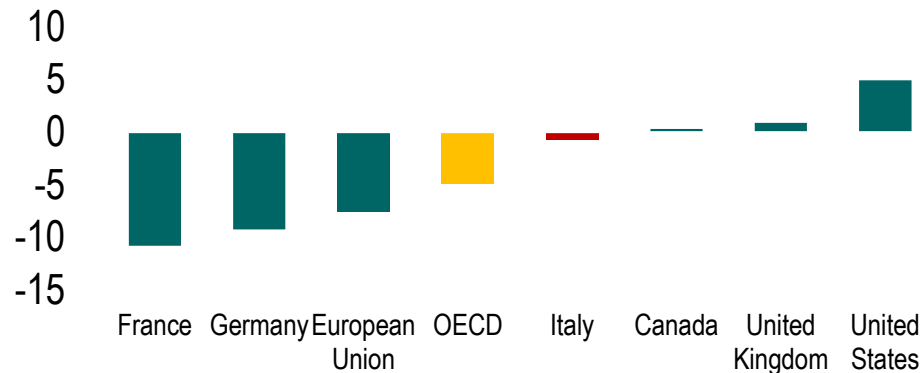


Il sistema di protezione sociale non è adeguato alle sfide del mercato del lavoro che cambia

La durata media dei contratti è diminuita di **~5% nell'OCSE**
~0.7% in Italia



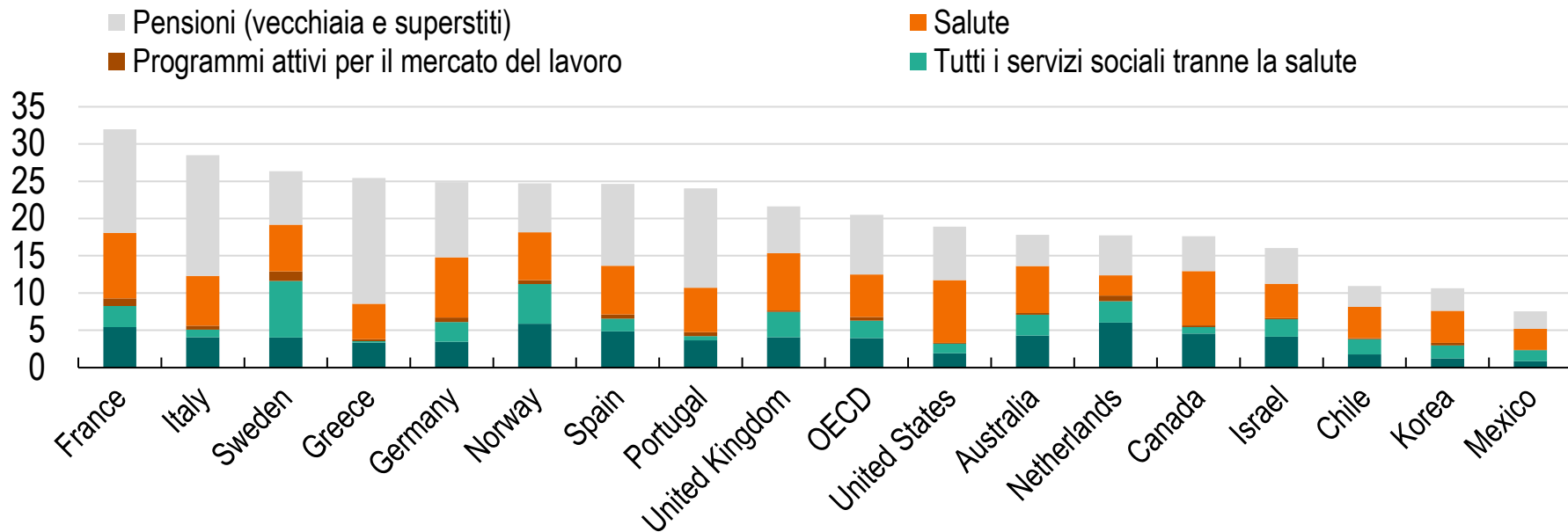
2 su 3 non ricevevano il sussidio
prima della pandemia



I lavoratori con contratti non-standard hanno **40-50% minore probabilità di ricevere sostegno di reddito** quando sono senza lavoro

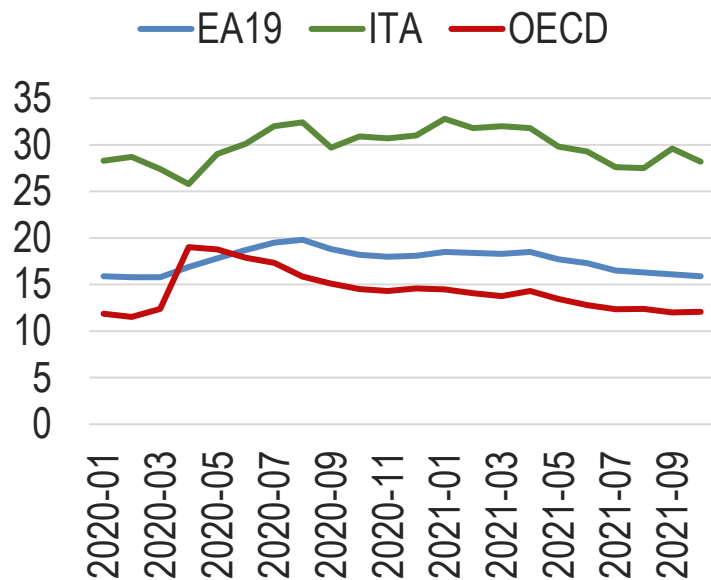
SISTEMA DEL WELFARE SBILANCIATO VERSO LA SPESA PREVIDENZIALE

Spesa pubblica sociale, per tip di spesa, e spesa netta totale, percentuale del PIL, 2015/17

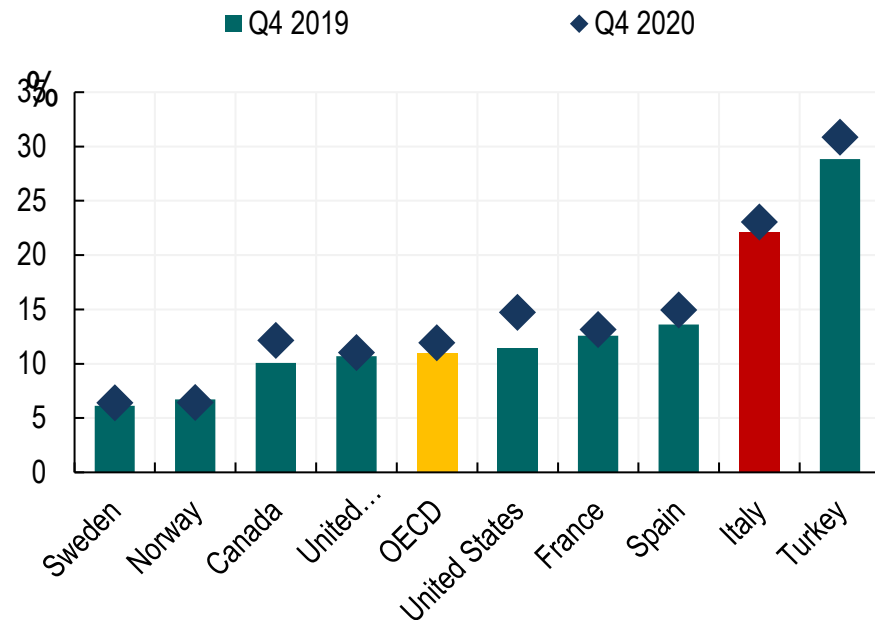


INVESTIRE IN MISURE SPECIFICHE PER I GIOVANI

Tasso di disoccupazione giovanile (15-24),
Gennaio 2020 – Ottobre 2021

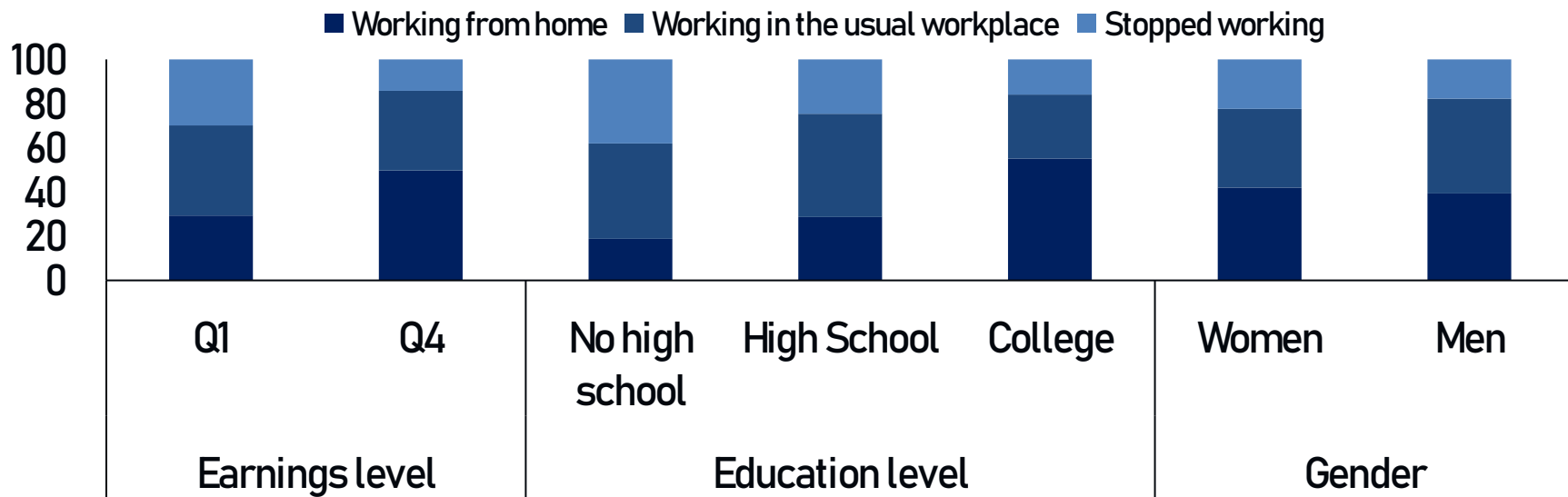


NEET, % giovani età 15-29



ACCESSO AL TELELAVORO MOLTO DIFFERENZIATO

Uso del telelavoro durante il primo lockdown per diversi gruppi in percentuale del totale dei lavoratori, media OCSE



ADEGUARE LE REGOLAMENTAZIONI DEL TELELAVORO E FORME IBRIDE DI LAVORO



Garantire la
salute e la
sicurezza sul
lavoro



Adattare I sistemi di
management del
personale e delle
attività

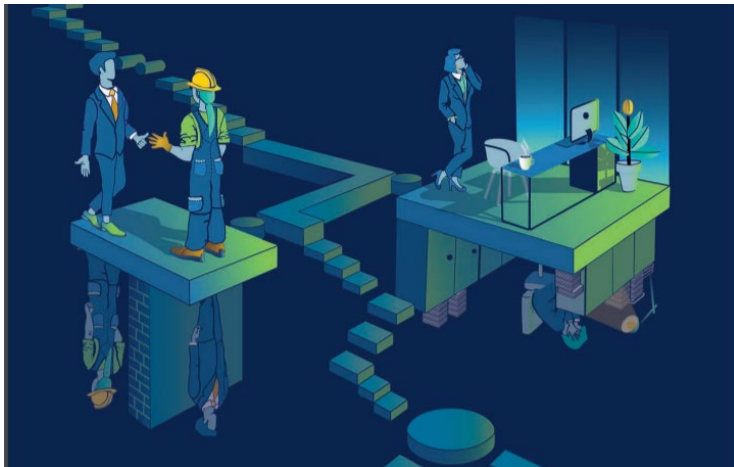


Investire negli
strumenti
digitali a casa e
al lavoro



L'IMPORTANZA DELLA CONTRATTAZIONE COLLETTIVA

- Accordi sulla cassa integrazione durante i lock-down.
- Condizioni di lavoro più sicure durante la pandemia.



- Accordi per la formazione e per l'introduzione di nuove tecnologie
- Soluzioni su misura e più eque



<http://oe.cd/employment-outlook>

<https://oecd.org/coronavirus>

<https://oecd-events.org/employment-ministerial-and-forum-2021/en>

 @OECD_Social
@stescarpetta

 stefano.scarpetta@oecd.org

 <https://oecd.org/newsletters>

