

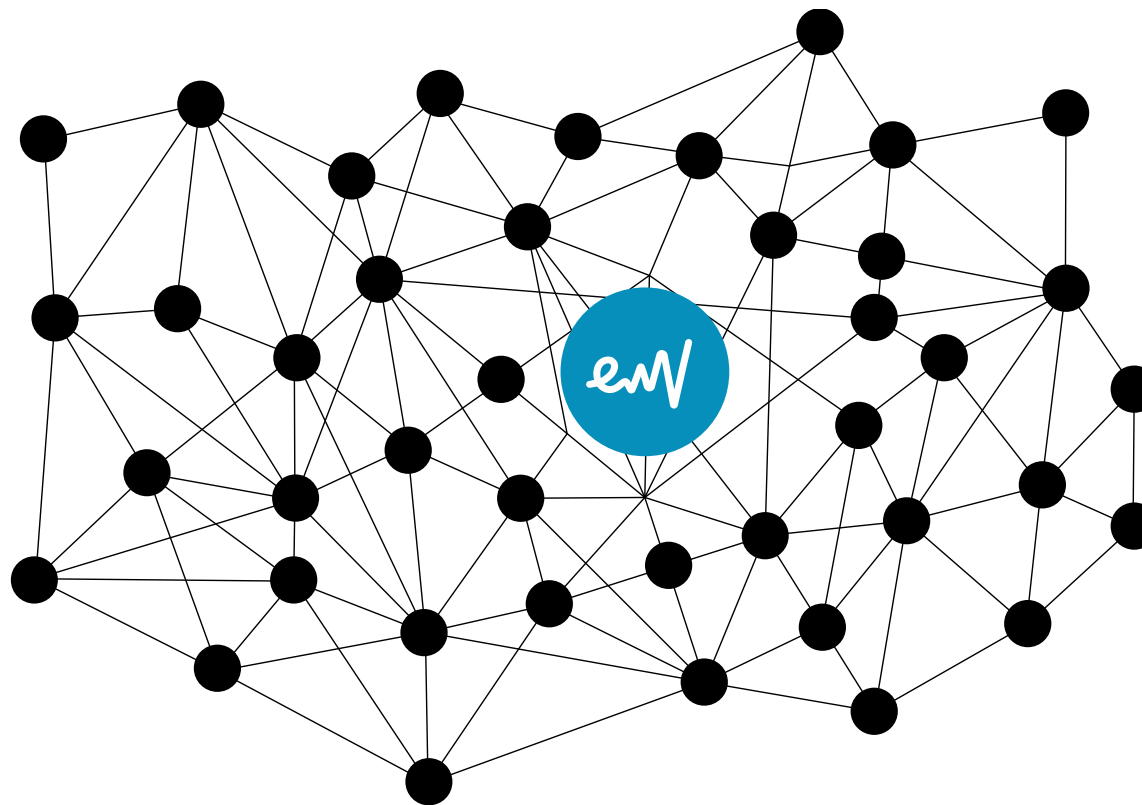


DATA SCIENCE FOR SUSTAINABLE SOLUTIONS

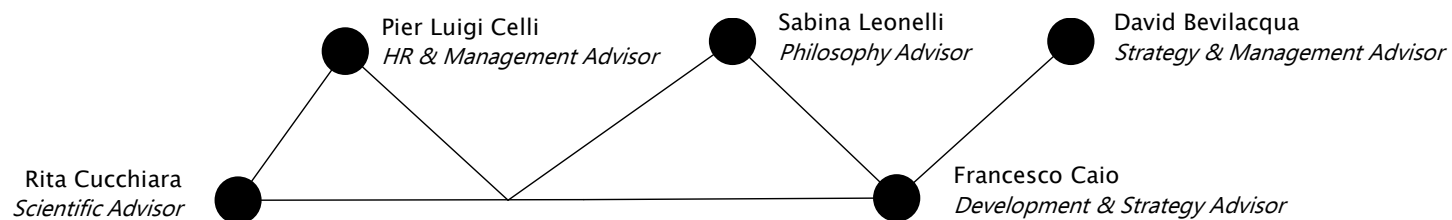
● Fabio Ferrari, *CEO & Founder*

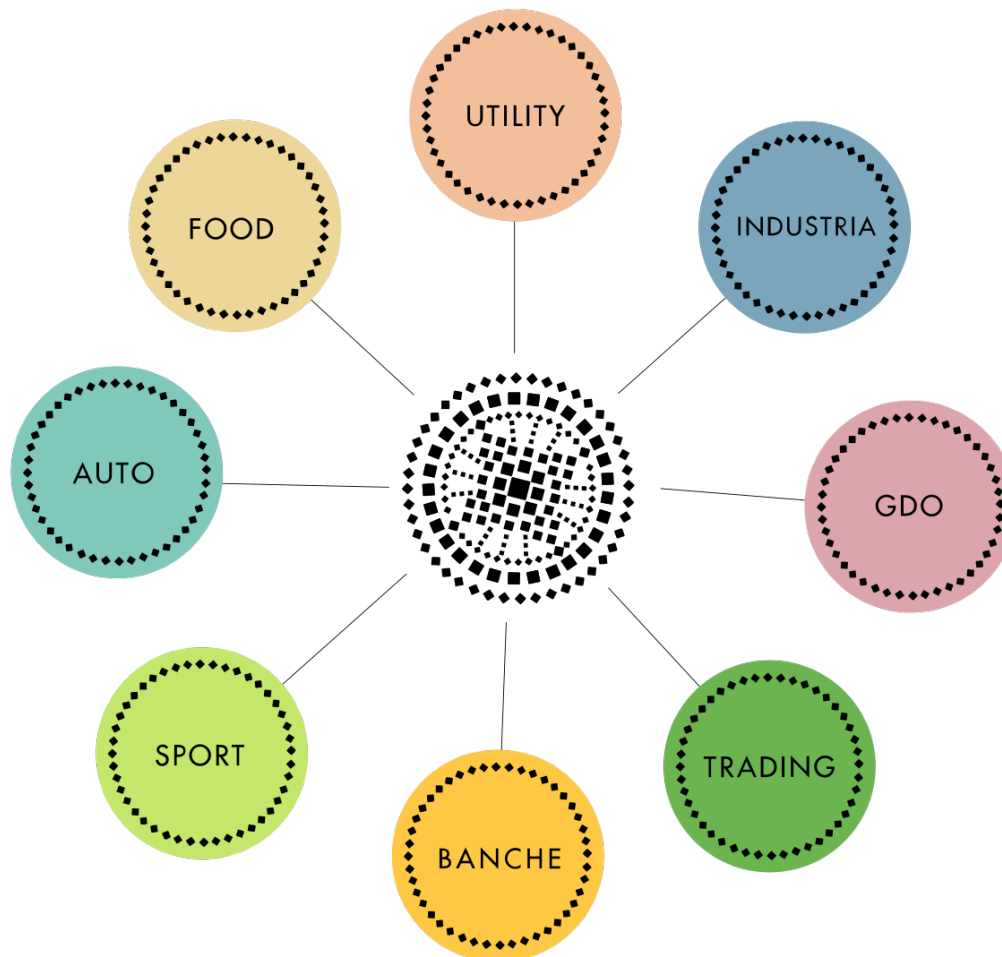
OLTRE 40 ESPERTI DI AI:

- MATEMATICI
- INGEGNERI NUCLEARI
- FISICI
- NEUROSCIENZIATI
- INGEGNERI IT
- INGEGNERI ENERGETICI
- MECCATRONICI
- ECONOMISTI



ADVISORY BOARD





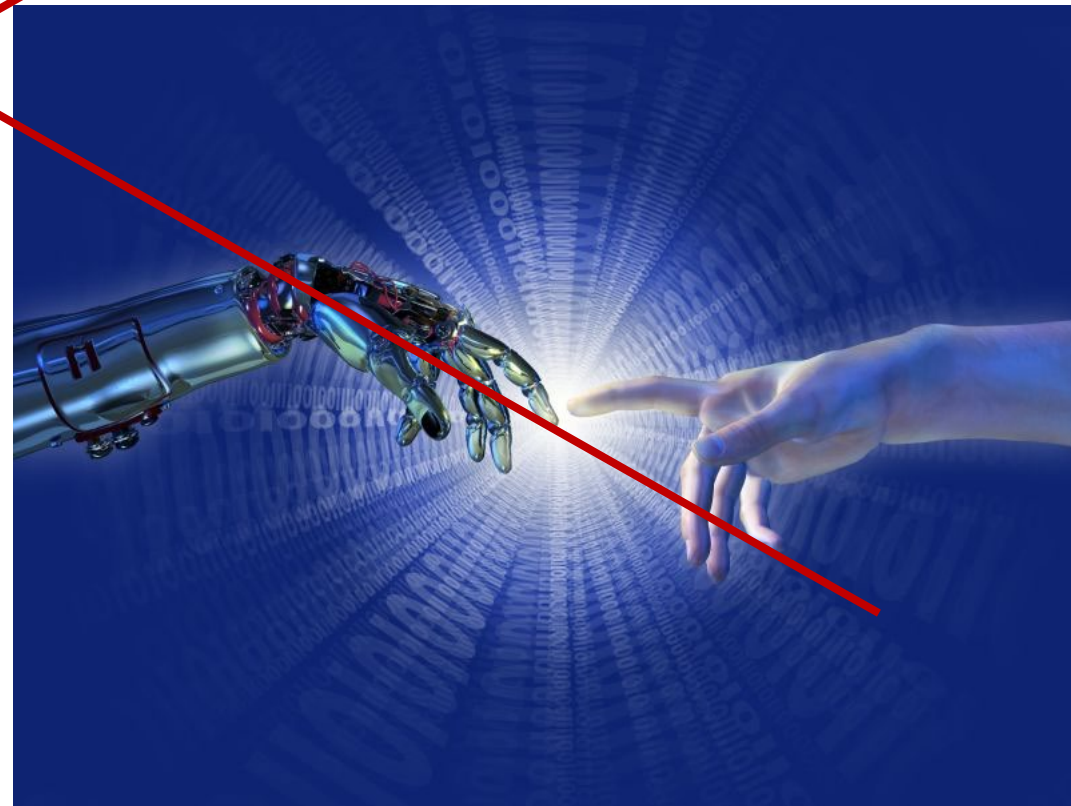
# “FARE DI PIU’ CON MENO”



**THE GLOBAL GOALS**  
For Sustainable Development

Aiutiamo i nostri clienti  
a migliorare le loro performance,  
nel rispetto degli obiettivi per lo Sviluppo  
Sostenibile dell’Agenda 2030.





# ALGEBRA

# MANIFESTO DELLA RAZIONALITÀ SENSIBILE



[www.razionalitasensibile](http://www.razionalitasensibile.it)  
**.it**



[www.razionalitasensibile](http://www.razionalitasensibile.it)

*\*Ogni diritto sui contenuti è riservato ai sensi della normativa vigente e destinato alla sola divulgazione interna con vincolo di riservatezza verso terzi. Tutti i contenuti sono di proprietà di Energy Way S.r.l.*

## 1. L'UOMO È UN INTERPRETE IMPERFETTO

*Il desiderio di conoscere implica il bisogno di interpretare. I sensi umani sono limitati, ma il pensiero può generare nuovi strumenti di conoscenza.*

*Che strumenti presenta il mondo digitale per migliorare l'uomo?*

*Come si può ripensare l'azienda, avvalendosi delle nuove opportunità, per raggiungere i propri obiettivi?*

*Come cambiano gli obiettivi al cambiare dei mezzi e delle tecnologie utili a perseguirli?*

## 2. IL MONDO È UN'ARMONIA DI RELAZIONI DA CUSTODIRE

*Simmetria e armonia sono in ogni cosa. La realtà è complessità da interpretare e fragilità da custodire.*

*Come aumentare la conoscenza della realtà nel rispetto delle sue fragilità?*

*Come migliorare l'efficienza dei mezzi di produzione in un'ottica di sostenibilità ambientale?*

## 3. LA MATEMATICA È UNA RICERCA COSTANTE

*La matematica è una scienza in evoluzione permanente. I numeri possono tradurre la realtà in un sistema codificato, interpretabile e condivisibile.*

*Come mettere la matematica al servizio di una società migliore?*

*Come assicurarsi che la matematica continui a fornire supporto e miglioramenti alla vita quotidiana?*

## 4. I DATI COMPONGONO UN'ARCHITETTURA INVISIBILE

*La realtà è rappresentabile come un'architettura di dati e di relazioni. I dati sono una risorsa da scoprire, comprendere e valorizzare.*

*Come ottenere dati affidabili e utili come risorse?*

*Come gestire i dati già esistenti, o impostare la gestione di dati futuri, in modo da favorirne l'utilizzo?*

## 5. LE CORRELAZIONI DEBOLI SONO I TRATTI DELL'UNICITÀ

*I dati sono interconnessi in un sistema di correlazioni eterogenee. Comprendere le correlazioni deboli significa poter interpretare correttamente l'unicità dei fenomeni.*

*Come captare le correlazioni rilevanti in un sistema complesso?*

## 6. L'INTELLIGENZA ARTIFICIALE AIUTA A COMPRENDERE LA REALTÀ

*La cognizione dell'uomo è limitata. L'Intelligenza Artificiale può compensare i limiti della mente umana e rendere interpretabile anche la realtà apparentemente non decifrabile.*

*Che tipo di Intelligenza Artificiale può supportare l'intelligenza umana, invece di sostituirla?*

*Che cosa occorre fare per guidare un'Intelligenza Artificiale in maniera intelligente?*

## 7. LA CONOSCENZA GENERA RESPONSABILITÀ

*La capacità di interpretare la realtà consente di esercitare il libero arbitrio con maggiore consapevolezza e responsabilità.*

*Cosa vuol dire responsabilità nel mondo digitale?*

*Chi è responsabile per cosa e quando?*

## 8. LA RAZIONALITÀ È SENSIBILITÀ

*La razionalità della matematica è sensibile alla dimensione umana. La percezione aiuta a comprendere la razionalità.*

*Come può la matematica essere uno strumento di inclusione sociale?*

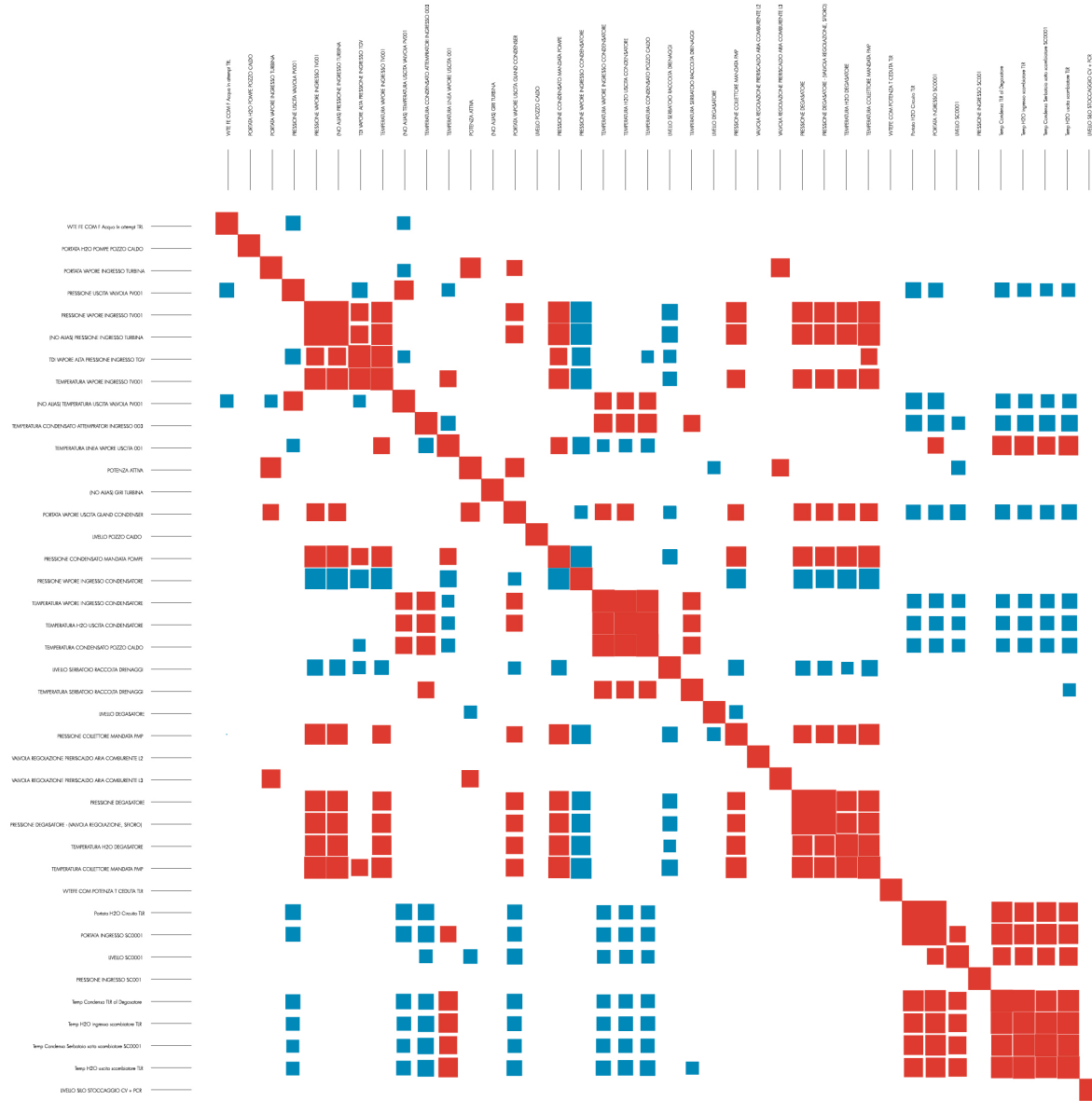
*Come è possibile e perché è importante tradurre la razionalità in qualcosa di percepibile?*

[www.razionalitasensibile.it](http://www.razionalitasensibile.it)

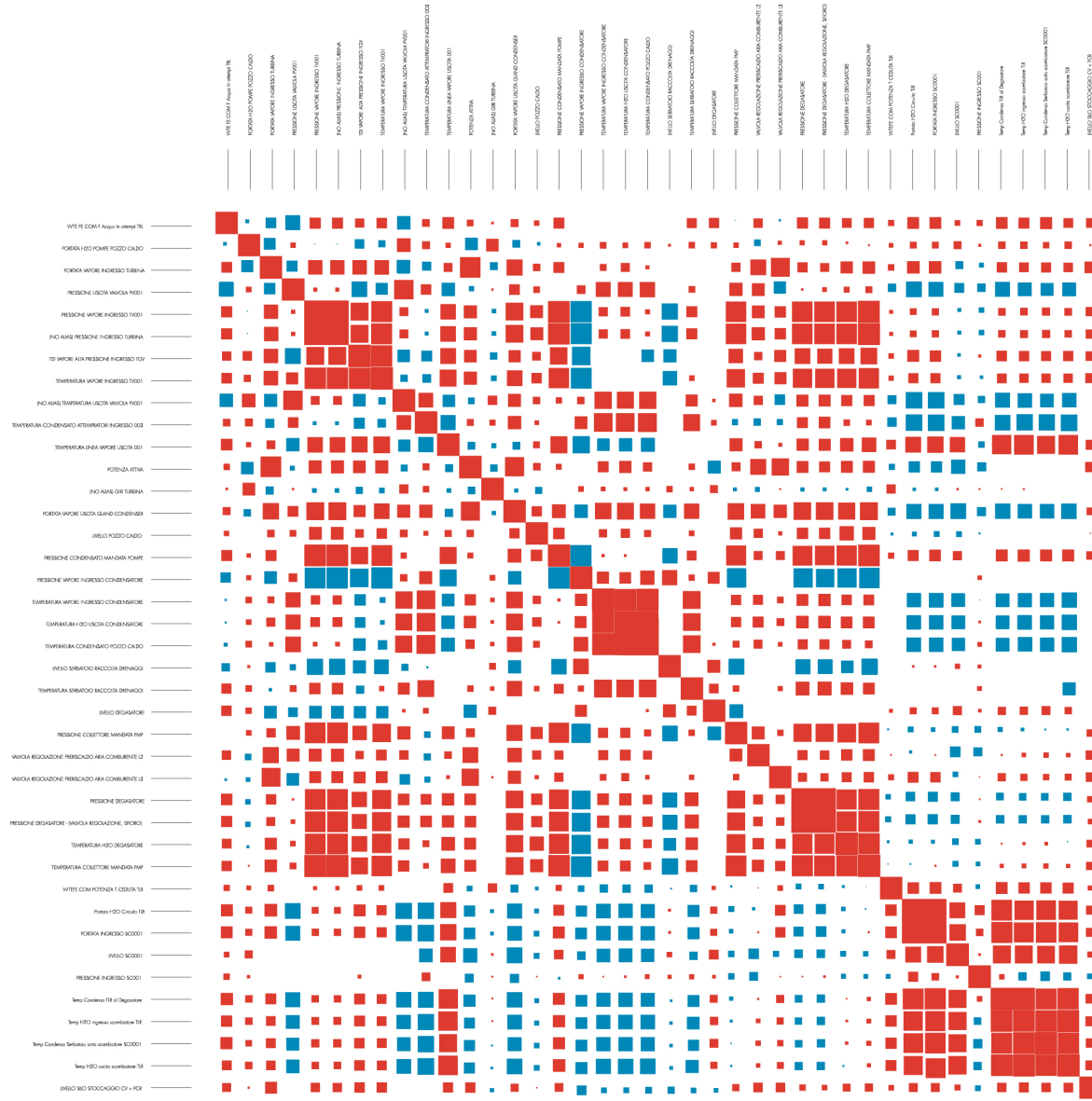
# MANIFESTO DELLA RAZIONALITÀ SENSIBILE



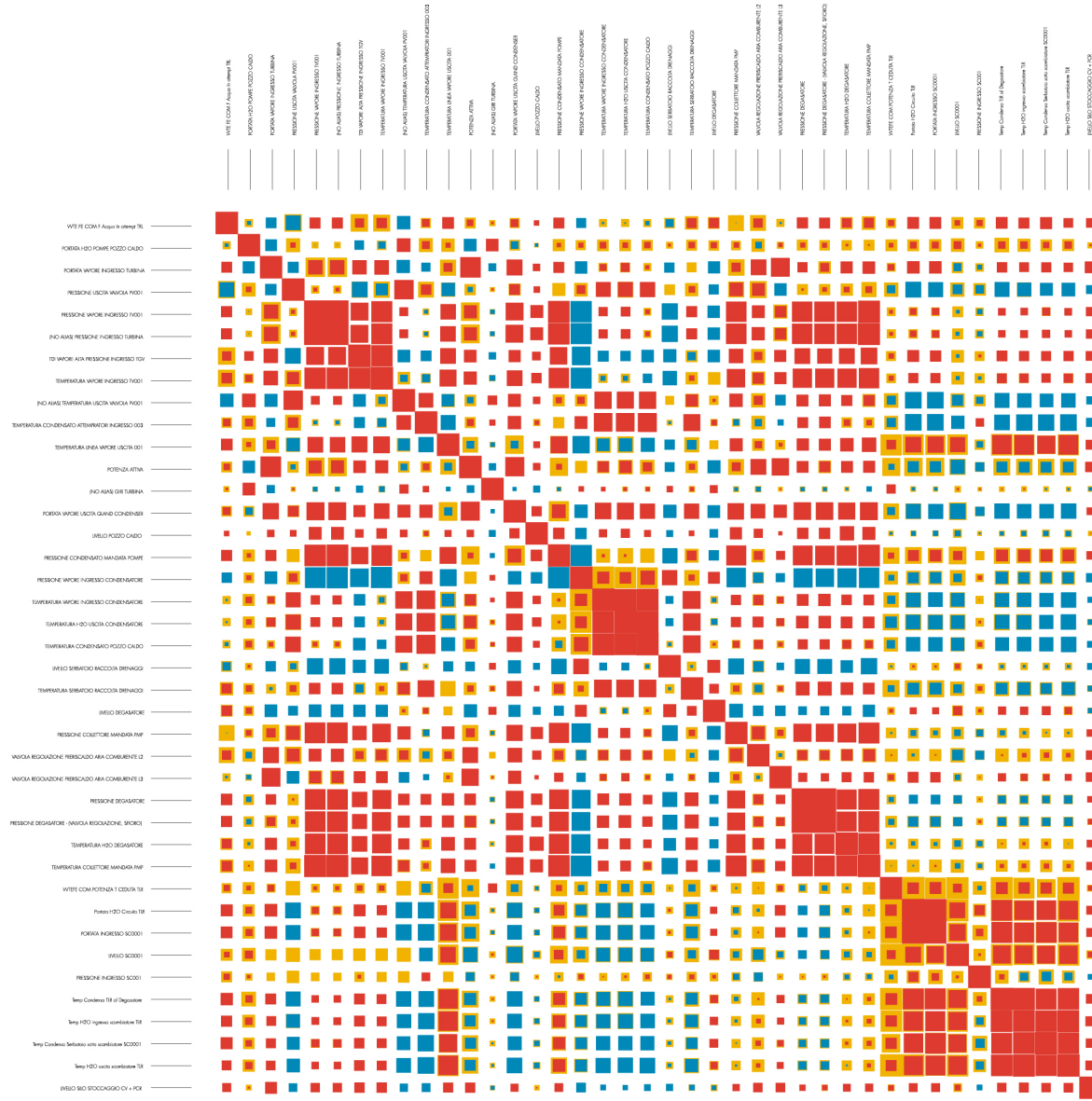
[www.razionalitasensibile](http://www.razionalitasensibile.it)  
.it



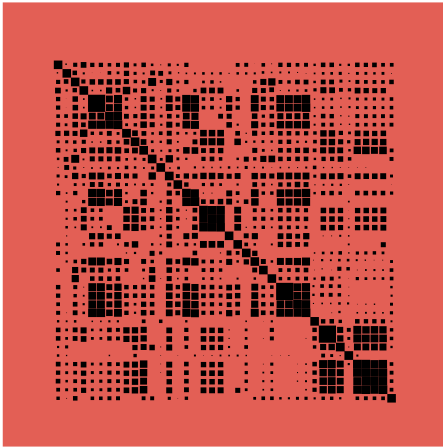
\*Ogni diritto sui contenuti è riservato ai sensi della normativa vigente e destinato alla sola divulgazione interna con vincolo di riservatezza verso terzi. Tutti i contenuti sono di proprietà di Energy Way S.r.l.



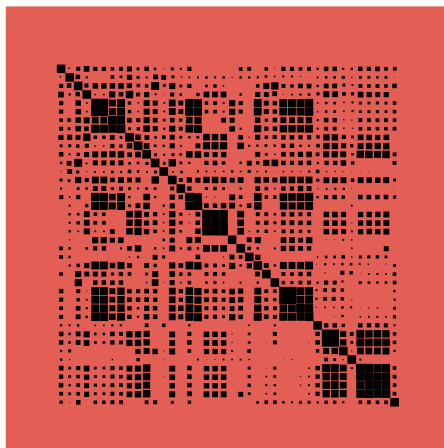
\*Ogni diritto sui contenuti è riservato ai sensi della normativa vigente e destinato alla sola divulgazione interna con vincolo di riservatezza verso terzi. Tutti i contenuti sono di proprietà di Energy Way S.r.l.



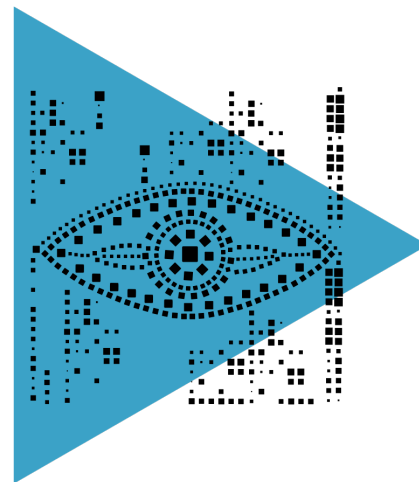
\*Ogni diritto sui contenuti è riservato ai sensi della normativa vigente e destinato alla sola divulgazione interna con vincolo di riservatezza verso terzi. Tutti i contenuti sono di proprietà di Energy Way S.r.l.



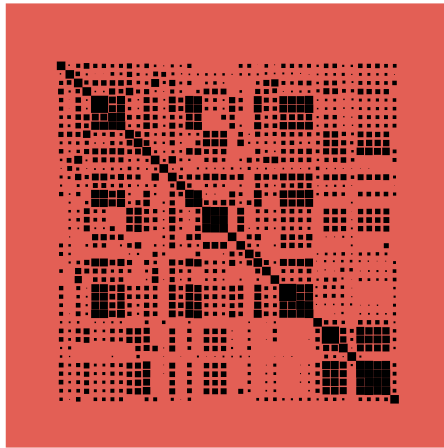
ALGORITMI DESCRITTIVI  
Modelli Matematici



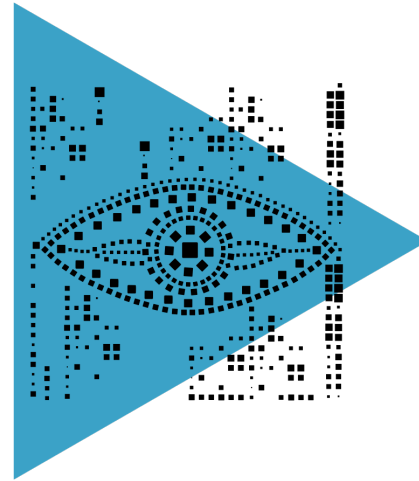
ALGORITMI DESCRITTIVI  
Modelli Matematici



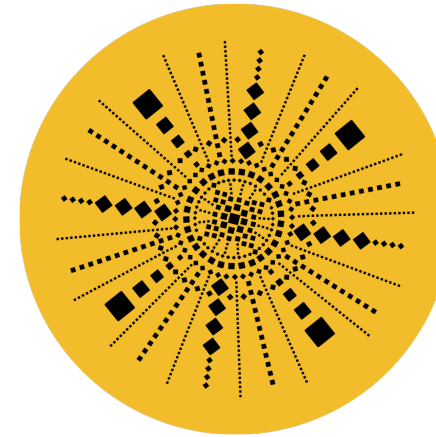
ALGORITMI PREDITTIVI  
Comportamento Futuro



ALGORITMI DESCRITTIVI  
Modelli Matematici



ALGORITMI PREDITTIVI  
Comportamento Futuro



ALGORITMI PRESCRITTIVI  
Supporto Strategico

ENERGY WAY IS A DATA SCIENCE COMPANY  
WHICH PROVIDES INNOVATIVE MATHEMATICAL MODELS  
FOR THE EFFICIENCY AND SUSTAINABILITY OF COMPANIES.

